



# ceramico

## India





Ondertussen is het al 45 jaar geleden dat Ceramico van start ging met het leveren van tegels en natuursteen. Het aantal vloeren en wanden, binnen én buiten, dat we met onze producten een blijvende schoonheid hebben meegegeven, is ontelbaar. En daar zijn we trots op. Keramiek en natuursteen is niet alleen ons beroep, het is door de jaren heen een echte passie geworden. Wij waren destijds pioniers, niet alleen door het enorme aanbod, maar ook door de manier waarop we onze producten voorstelden.

Ceramico was de eerste die de pracht en kracht van tegels en natuursteen op grotere vlakken in de verkoopruimte presenteerde. Die pioniersrol zijn we altijd blijven spelen en dat zullen we blijven doen, bijvoorbeeld met onze vernieuwde website.

Bezoekers een nog betere voorstelling en inleving bezorgen bij de keuze van hun tegels en natuursteen: dat is de insteek van de volledig vernieuwde website van Ceramico. Neem gerust een kijkje en laat je verrassen door de enorme verscheidenheid van ons aanbod. Heb je je keuze gemaakt? Kom dan even naar de toonzaal om het product van dichtbij te bekijken of vraag een staal aan via onze stalendienst.

Als pionier in de natuursteensector zijn wij graag vernieuwend, maar we hebben ook oog voor verbetering. Precies daarom kregen we als één van de eersten in de sector het label 'CertiKera' en zijn we ook al jarenlang de fiere drager van het quality label van Febenat, de federatie van de Benelux natuursteenbedrijven. Alle onze natuurstenen zijn trouwens conform de geldende CE-normen.

In 1976 was het de bedoeling om de klanten naar onze toonzaal te krijgen via 'mond-tot-mond'-reclame. Hoewel we momenteel in een door multimedia overheerste wereld leven, halen we in onze showroom nog steeds het grootste bezoekersaantal via 'mond-tot-mond'-reclame. Vandaag krijgen we de "derde generatie" klanten letterlijk over de vloer. Een mooier bewijs van een trouw en tevreden cliënteel kunnen we ons niet voorstellen.

In de loop van de voorbije jaren hebben wij trends zien komen en gaan en ... terugkomen. Ceramico volgt alle trends op de voet, wij houden graag de vinger aan de pols. Dag na dag gaan onze specialisten op zoek naar nieuwe tegels, nieuwe natuursteen en nieuwe ontwikkelingen om onze woningen te betegelen. De grote uitdaging is deze nieuwe materialen met de nodige deskundigheid op de markt te brengen. We willen al die nieuwigheden niet alleen 'tonen', maar ook onze klanten adviseren over nieuwe plaatsingstechnieken en meteen ook aantonen dat onze producten gemakkelijk in onderhoud en vooral ook milieuvriendelijk en duurzaam zijn.

Prijzen zijn belangrijk, maar nog belangrijker is de duurzaamheid van onze producten. Wij houden rekening met de ecologisch voetafdruk en de werkomstandigheden bij onze buitenlandse leveranciers. Zij worden onafhankelijk gecontroleerd via onverwachte audits ter plaatse.

Eenmaal de natuursteen bij ons geleverd wordt, houdt het niet op. We willen onze producten ook in de allerbeste omstandigheden bewaren om ze in perfect staat bij onze klanten af te leveren. In Zedelgem beschikken we over een 6.000 m<sup>2</sup> groot, overdekt magazijn om de zorgvuldig geselecteerde producten tegen alle weersomstandigheden te kunnen beschermen.

Importeren, verkopen en leveren is maar één aspect van Ceramico. Wij koppelen daar ook een onberispelijke service aan vast. Een professioneel, maar evenzeer creatief verkoopteam staat klaar om de bezoeker deskundig advies te geven. Ook architecten en binnenhuisarchitecten staan we met raad en daad bij. Wij zorgen graag voor een prijsophaal, gratis, op maat en binnen het vooropgesteld budget. Na aankoop begeleiden wij onze klanten in het plaatsen en onderhoud. Via onze technische info houden wij alle informatie over onderhoud en plaatsing nauwkeurig bij. Onze professionele begeleiding maakt dat de bekendste wereldmerken ons benaderen om hun gamma in ons aanbod op te nemen. Wij hopen in de toekomst, samen met u, nog beter te kunnen inspelen op uw vraag naar tegels en natuursteen om zo de gevestigde waarde te blijven in uw regio.

# Contents

<b>Introduction - Index</b>	p.1 - 2
<b>Ethical trading initiatives</b>	p.3 - 4
<b>Blackstone - Technical sheet</b>	p.5
<b>Blackstone - Finishings on surface</b>	p.6
<b>Blackstone</b>	p.7 - 14
<b>Grafitte stone</b>	p.15 - 18
<b>Goldstone - Technical sheet</b>	p.19
<b>Goldstone - Colour range</b>	p.20
<b>Goldstone - Finishings on surface</b>	p.21
<b>Goldstone</b>	p.22 - 32
<b>Greystone - Technical sheet</b>	p.33
<b>Greystone - Finishings on surface</b>	p.34
<b>Greystone</b>	p.35 - 40
<b>Brownstone - Century N - Pavers 18</b>	p.41
<b>Brownstone - Finishings on surface</b>	p.42
<b>Brownstone</b>	p.43 - 44
<b>Indian Heritage</b>	p.45 - 46
<b>Colonial</b>	p.47 - 48
<b>Old Europe</b>	p.49 - 52
<b>Carbon stone</b>	p.53 - 62
<b>Driveway - Pavers 3cm - Different finishings</b>	p.63 - 74
<b>Basalt</b>	p.75 - 78
<b>Strada</b>	p.79 - 80
<b>Indian limestones</b>	p.81 - 82
<b>Crazy randoms - Slate - Limestone</b>	p.83 - 84
<b>Kandla - White - Multi - Grey</b>	p.85 - 94
<b>Kandla - Pavers</b>	p.95 - 96
<b>Kandla - Technical sheets - Grey - Multi</b>	p.97 - 98
<b>Indian sandstone - Different finishings</b>	p.99 - 104
<b>Indian slate - Different finishings</b>	p.105 - 106
<b>Indian - Thin slate sheet - Different finishings</b>	p.107 - 110
<b>Indian quartzite - Different finishings</b>	p.111 - 112
<b>Indian ledger - Different finishings</b>	p.113 - 116
<b>Workshop - Region</b>	p.117 - 118
<b>Visit our website and order online</b>	
<b>Download more brochures</b>	
<b>General Conditions</b>	
<b>Installation and maintenance</b>	
<b>General terms of orders</b>	



## Ethical trading initiatives


### ETHICAL TRADING INITIATIVE Respect for Workers World Wide E.T.I. BASE CODE

---


1. Employment is freely Chosen.
2. Freedom of Association Right to collective Bargaining is respected.
3. Working conditions are safe and Hygenic.
4. Child Labour shall not be used.
5. Living wages are paid.
6. Working hours are not Excessive.
7. No Discrimination is practiced.
8. Regular Employment is provided.
9. No harsh Human treatment is allowed.

“Be Industrious”, “Be Truthful.”  
We trust in ‘GOD’.  
No Child Labour.  
No Bonded Labour.

# Blackstone



Laatst aangepast op 28/10/2014. Datum van document: 20/04/2015



## CUDAPPAH

Andere benamingen: Andhra Black, Kadappa Black, Noir d'Orient, Noir d'Ardèche, Noir d'Eglise, Indian Lime Black

**OORSPRONG EN UITZICHT**

**Referentiebenaming:** Kalksteen van Cudappah  
**Oorsprong:** Andra Pradesh (India)

**Beschrijving:**  
Fijnkorrelige sedimentaire kalksteen (met dolomiet) met een grijszwarte basiskleur dat door de fijngelaagde structuur kan worden aanzien als een leisteen.

**Eigenschappen:**  
kleurnuances komen altijd in meer of mindere mate voor, zelfs binnen éénzelfde partij. Grof geschuurd oppervlak (handgeslepen of verzoet: afhankelijk van leverancier) vertonen verschillende gradaties van slijpringen, grof gezaagde kanten (afhankelijk van formaat en leverancier: stukjes eraf tot 2 op 2 cm), oneffen oppervlak, de tegels kunnen hol of bol geschoteld zijn, dikte varieert tussen 1,5 à 4 cm (afhankelijk van formaat en leverancier).

**KENMERKEN**

Kenmerk	Norm	Gem.	Stand. Afw.	E-	E+	Eenheid
Schijnbaar volumieke massa	NBN EN 1936	2703	5	-	-	kg/m <sup>3</sup>
Porositeit	NBN EN 1936	0.22	0.16	-	-	vol. %
Druksterkte	NBN EN 1926	247.4	19	207.4	-	N/mm <sup>2</sup>
Buigsterkte	NBN EN 12372	48	4.5	38.3	-	N/mm <sup>2</sup>
Slijtsterkte Capon	NBN EN 14157	22.41	0.47	-	23.54	mm
Slijtsterkte Amsler	NBN B15-223	2.54	1.23	-	8.68	mm/1000m
Vorstbestendigheid	NBN EN 12371	56 cycli				
Petrografie	NBN EN 12407	mudstone (Dunham), dismicriet (Folk en NBN EN 12670)				

o: standaardafwijking  
E-: minimaal te verwachten waarde  
E+: maximaal te verwachten waarde  
Voor bijkomende informatie: zie TV 228 (WTCB)

**GEbruik**

Deze natuursteen is geschikt voor alle gebruik in binnen- en buitentoepassingen: vloer-, wand- en trapafwerking in individuele woningen en gebouwen met matig en intensief collectief gebruik. Cudappah is vorstvrij in bepaalde formaten (diktes), maar is zeer snel onderhevig aan ververing en verkleuring bij buitentoepassingen. De voegbreedte bij binnenvloeren bedraagt 5 à 10 mm. De voegbreedte buiten bedraagt 5 à 10 mm. Voor andere toepassingen: zie [www.febnat.be](http://www.febnat.be)

**Hou bij de keuze van het materiaal rekening met de verwachtingen van de klant én kies de steen en de oppervlakteafwerking in functie van de vooropgestelde toepassing.**  
*Opgelet: dit materiaal voldoet niet aan de dimensionale karakteristieken voorzien in de TV 213 (WTCB-september 1999). Hou dus o.a. rekening met grotere maattoleranties voor dit materiaal (bijvoorbeeld + 2 mm tot - 2 mm voor formaat 40x40 cm).*

**Eerste reiniging:** een eenmalige schoonmaakbeurt met aangepast reinigingsmiddel (*opgelet: niet zuurhoudend*). Dit mag vanaf één week na opvoegen van de vloer. Mocht op de vloer cementsluier voorkomen, pas dan hetzelfde product toe, in combinatie met een éénschijfsmachine en een schrobspad.

**Eerste onderhoud:** vervolgens dient men de vloer voldoende te laten uitdrogen: d.w.z. ongeveer 3 à 6 maanden licht vochtig dweilen met toevoeging van aangepast onderhoudsmiddel dat de poriën van de steen niet afsluit.

**Regelmatig onderhoud:** gebruik wekelijks een onderhoudsproduct dat geschikt is voor natuursteen.

**Periodiek onderhoud:** om het uitzicht van de natuursteen te optimaliseren, moet men deze maandelijks onderhouden met een voedend product (enkel voor binnenbevoering).

**Bescherming:** de natuursteen moet behandeld worden met een impregneermiddel in vocht (badkamer-douche) - en vlekgevoelige (keuken) ruimten.

**Buiten:** Eerste reiniging: zie hierboven. Verder onderhoud gebeurt met een product dat de poriën van de steen niet afsluit.  
*Opgelet: gebruik steeds de producten van hetzelfde merk! (Lithofin®, Moeller, Berdy®, Akemi®) Algemeen dient gesteld dat men bij het onderhoud niet mag overdrijven met water.*




Foto is enkel indicatief, kleur- en structuurafwijkingen zijn mogelijk.

Febnat v.z.w. ■ Federatie van Benelux Natuursteengroothandelaars  
\*Vergewis U ervan dat het materiaal afkomstig is van een Febnat-lid. Zoniet dekt de fiche de leiding niet.\*

\*Deze fiche is afkomstig van [www.febnat.be](http://www.febnat.be)\*

# Blackstone Finishings on surface



Naturel



Century N



Brushed



Honed



Century H



Century N



Colonial



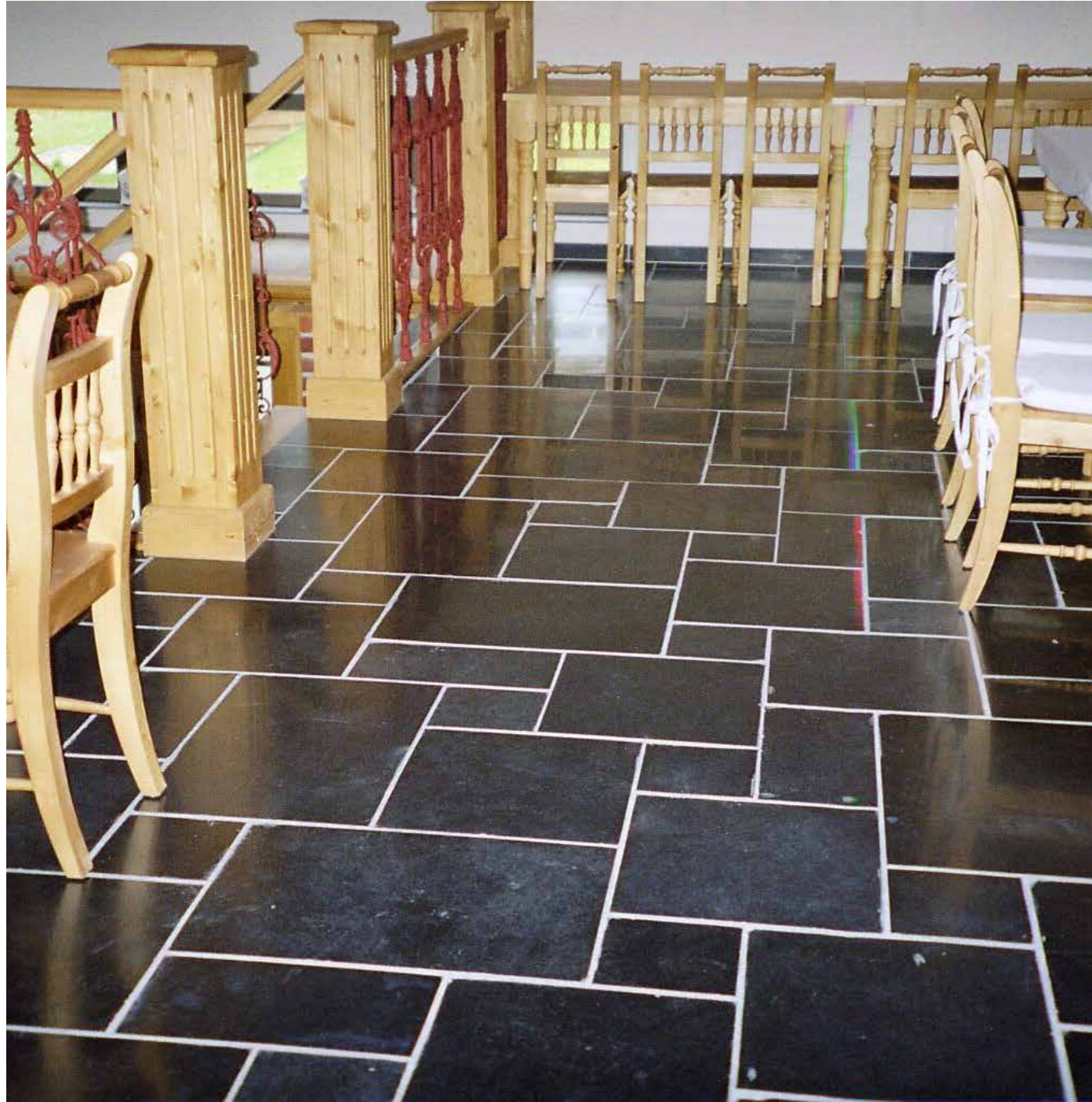
Cathedrale



Cottage



# Blackstone



Blackstone - Century H

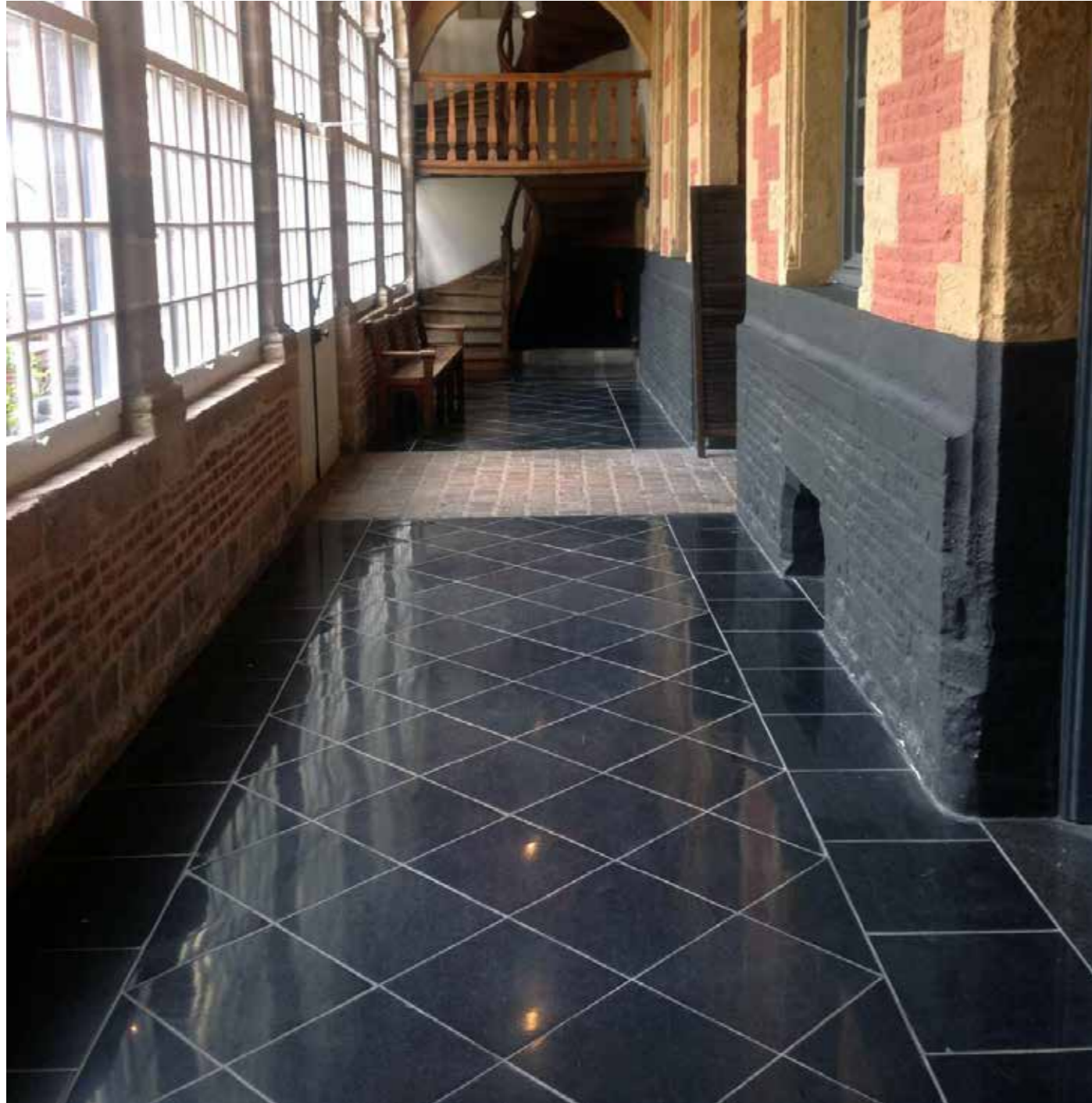
# Blackstone



Blackstone - Naturel



# Blackstone



Blackstone - Honed 800

# Blackstone



Blackstone - Honed 400

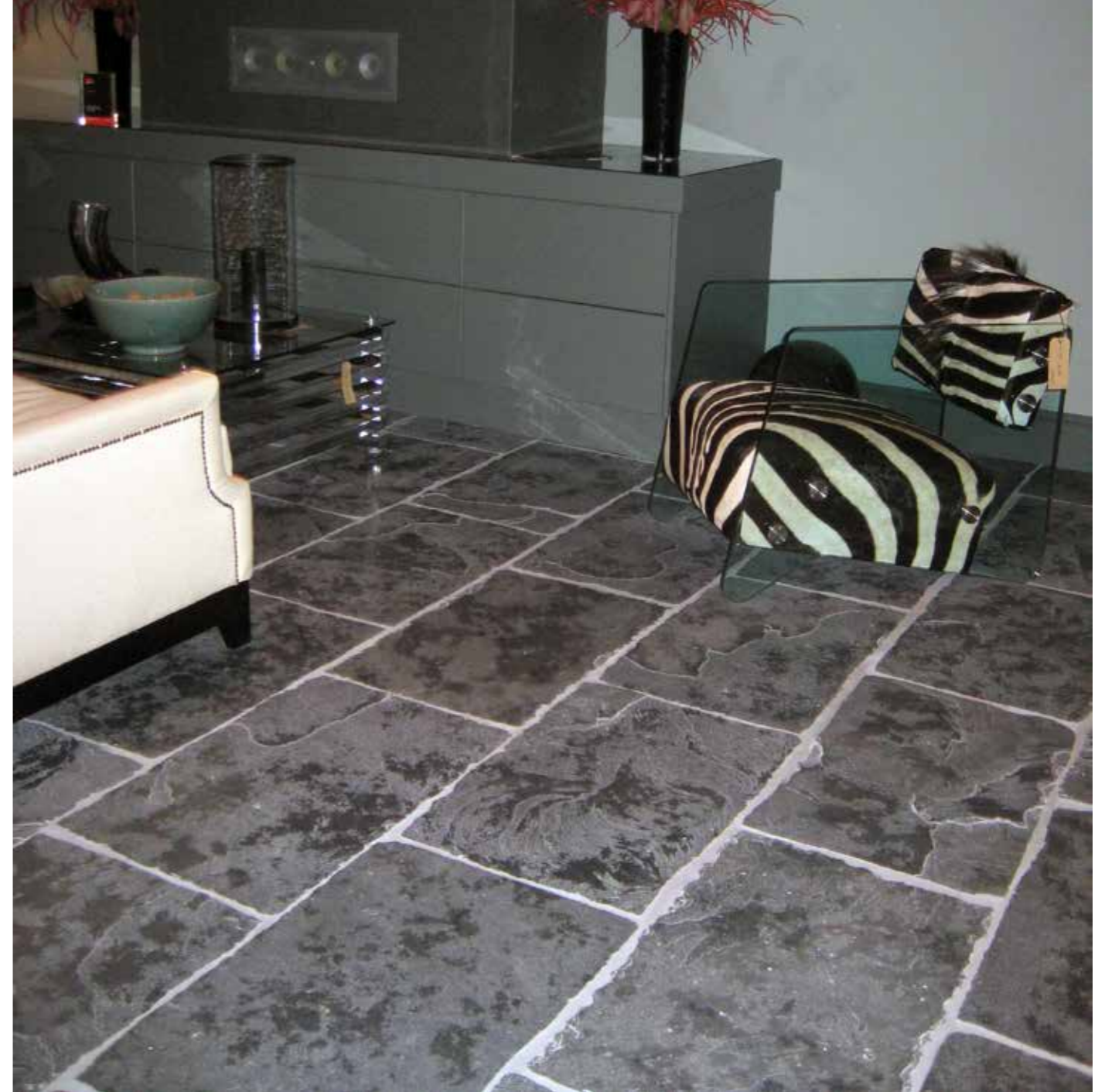


# Blackstone



Blackstone Century H

# Blackstone



Blackstone Cathedrale



# Blackstone



Blackstone - Cathedrale

# Blackstone



Blackstone - Naturel



# Grafitte stone



Grafitte stone - Cottage

# Grafitte stone



Grafitte stone - Cottage



# Grafitte stone



Blackstone - Cottage



Blackstone - Cottage



# Goldstone Technical sheet



Laatst aangepast op 28/10/2014. Datum van document: 20/04/2015



## TANDUR YELLOW

Andere benamingen: Bristol Yellow, Lime Yellow, Bohus Gold

**OORSPRONG EN UITZICHT**

**Referentiebenaming:** Tandur Yellow  
**Oorsprong:** Tandur (India)

**Beschrijving:**  
micritische kalksteen met stylolieten in de massa die geen effect hebben op de vorstbestendigheid.

**Eigenschappen:**  
kleur nuances, zelfs binnen eenzelfde partij, kunnen voorkomen. Geelkleurige kalksteen, met bruine, groene, roze en okerachtige tinten. Daar Tandur een fijn gelaagd gesteente is, zijn de randen wat gekarteld. Ook zullen op het bovenvlak schilfers voorkomen die na enkele keren reinigen loskomen. Eenmaal op de harde kern van het materiaal stopt dit fenomeen. Het is een natuurruw oppervlak. Volledige afvlakking is niet mogelijk.

**KENMERKEN**

Kenmerk	Norm	Gem.	Stand. Afw.	E-	E+	Eenheid
Schijnbaar volumieke massa	NBN EN 1936	2696	5	2691	2701	kg/m <sup>3</sup>
Porositeit	NBN EN 1936	0.2	0.1	0.2	0.3	vol.%
Druksterkte	NBN EN 1926	185.6	26.7	157.5	-	N/mm <sup>2</sup>
Buigsterkte	NBN EN 12372	28	3.1	24.7	-	N/mm <sup>2</sup>
Slijtsterkte Capon	NBN EN 14157	21.0	0.8	-	22	mm
Slijtsterkte Amsler	NBN B15-223	-	-	-	-	mm/1000m
Vorstbestendigheid	NBN EN 12371	168 cycli				
Petrografie	NBN EN 12407	micritische kalksteen				

σ: standaardafwijking  
E-: minimaal te verwachten waarde  
E+: maximaal te verwachten waarde  
Voor bijkomende informatie: zie TV 228 (WTCB)

**GEBRUIK**

Deze natuursteen is geschikt voor alle gebruik in binnen- en buitentoepassingen: vloer-, wand- en trapafwerking in individuele woningen en gebouwen met matig en intensief collectief gebruik.  
De voegbreedte bij binnenvloeren bedraagt 5 à 7 mm.  
De voegbreedte buiten bedraagt 5 à 10 mm.  
Voor andere toepassingen: zie [www.febenat.be](http://www.febenat.be)

**Hou bij de keuze van het materiaal rekening met de verwachtingen van de klant én kies de steen en de oppervlakteafwerking in functie van de vooropgestelde toepassing.**  
*Opgelet: dit materiaal voldoet niet aan de dimensionale karakteristieken voorzien in de TV 213 (WTCB-september 1999). Hou dus o.a. rekening met grotere maattoleranties voor dit materiaal (bijvoorbeeld + 2 mm tot - 2 mm voor formaat 40x40 cm).*



Foto is enkel indicatief, kleur- en structuurafwijkingen zijn mogelijk.

**ONDERHOUD**

**Eerste reiniging:** een eenmalige schoonmaakbeurt met aangepast reinigingsmiddel (*opgelet: niet zuurhoudend*). Dit mag vanaf één week na opvoegen van de vloer. Mocht op de vloer cementsluier voorkomen, pas dan hetzelfde product toe, in combinatie met een éénschijfsmachine en een schrobpad.

**Eerste onderhoud:** vervolgens dient men de vloer voldoende te laten uitdrogen: d.w.z. ongeveer 3 maanden licht vochtig dweilen met toevoeging van aangepast onderhoudsmiddel dat de poriën van de steen niet afsluit.

**Regelmatig onderhoud:** gebruik wekelijks een onderhoudsproduct dat geschikt is voor natuursteen.

**Periodiek onderhoud:** om het uitzicht van de natuursteen te optimaliseren, moet men deze maandelijks onderhouden met een voedend product (enkel voor binnenbevoering).

**Bescherming:** de natuursteen moet behandeld worden met een impregneermiddel in vocht (badkamer-douche) - en vlekgevoelige (keuken) ruimten. Gebruik hiervoor een aangepast product.

**Buiten:** Eerste reiniging: zie hierboven. Verder onderhoud gebeurt met een product dat de poriën van de steen niet afsluit.

*Opgelet: gebruik steeds de producten van hetzelfde merk! (Lithofin®, Moëller, Berdy®, Akemi®)*  
*Algemeen dient gesteld dat men bij het onderhoud niet mag overdrijven met water.*

Febenat v.z.w. ■ Federatie van Benelux Natuursteengroothandelaren  
\*Vergewis U ervan dat het materiaal afkomstig is van een Febenat-lid. Zoniet dekt de fiche de lading niet.\*

\*Deze fiche is afkomstig van [www.febenat.be](http://www.febenat.be)

# Goldstone Colour range



Natural

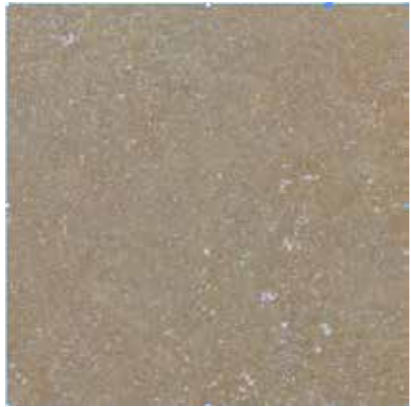
Cathedrale



# Goldstone Finishings on surface



Naturel\*



Century N



Brushed



Honed



Century H



Cathedrale



Calima



Colonial



Pavers

# Goldstone



Goldstone - Cathedrale



# Goldstone



Goldstone - Century N

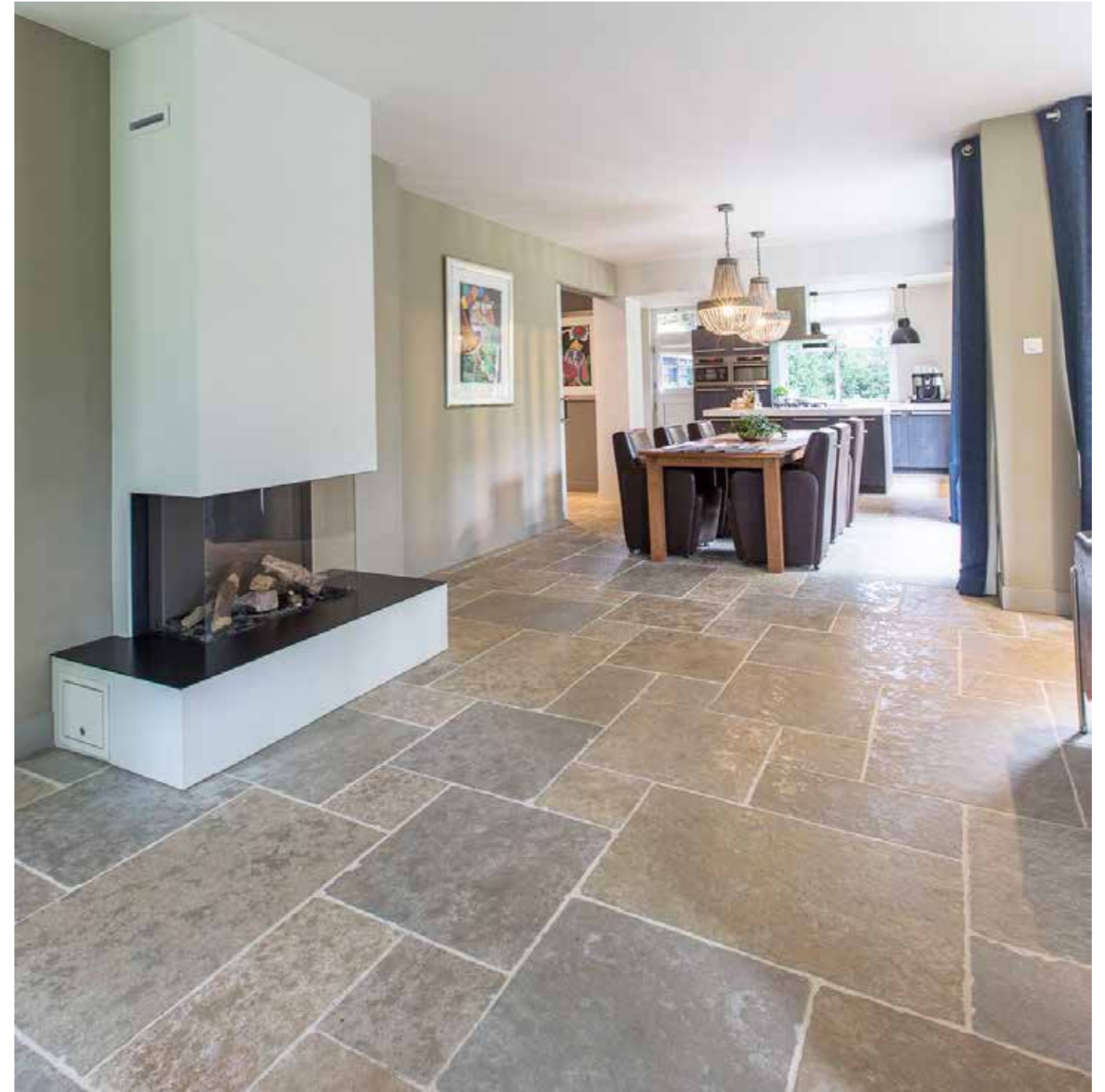


# Goldstone



Goldstone - Cathedrale

# Goldstone



Goldstone - Cathedrale

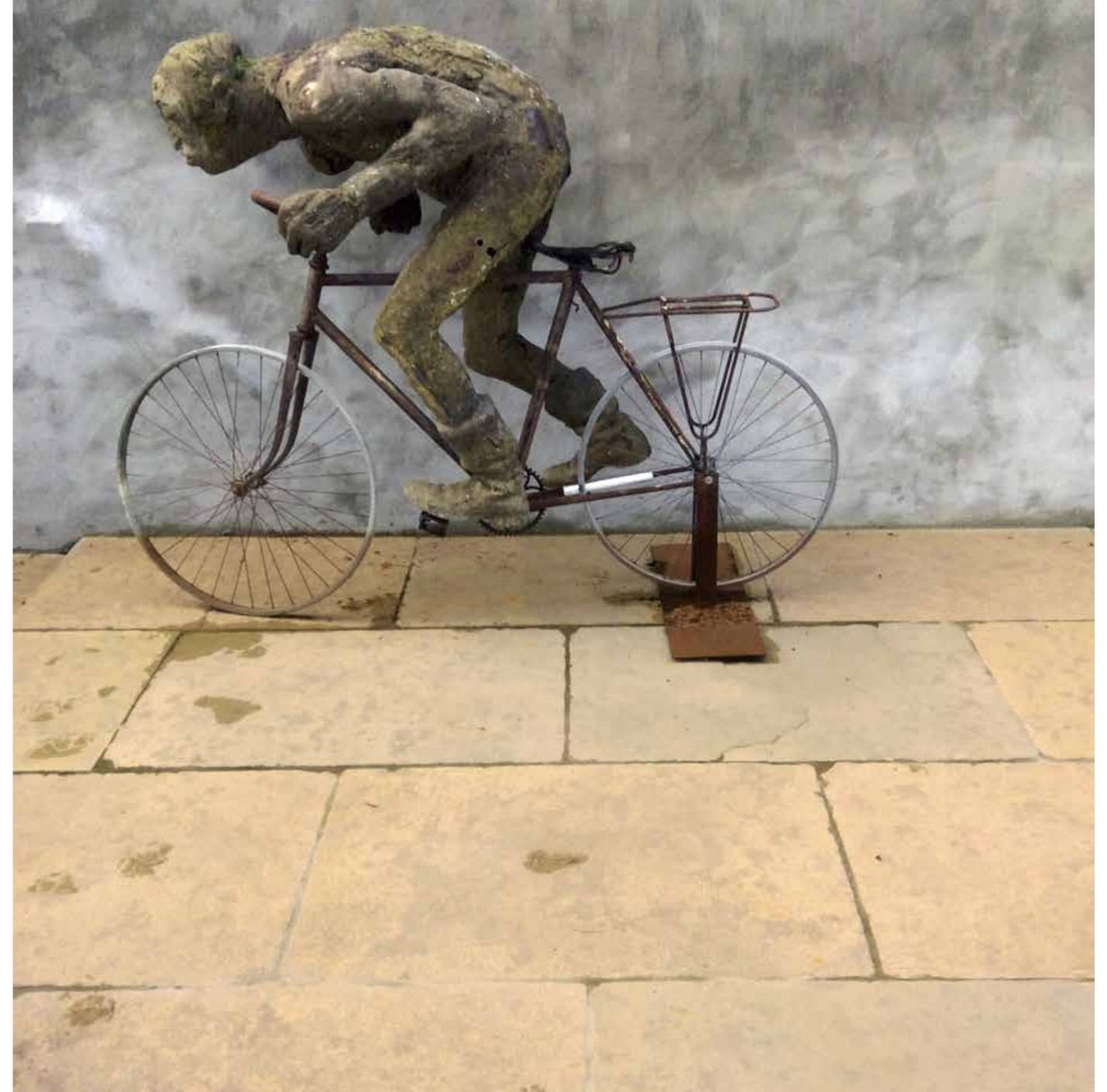


# Goldstone



Goldstone - Century N  
Goldstone - tumbled

# Goldstone



Goldstone - Cathedrale



# Goldstone



Goldstone - Cathedrale

# Goldstone



Goldstone - Cathedrale

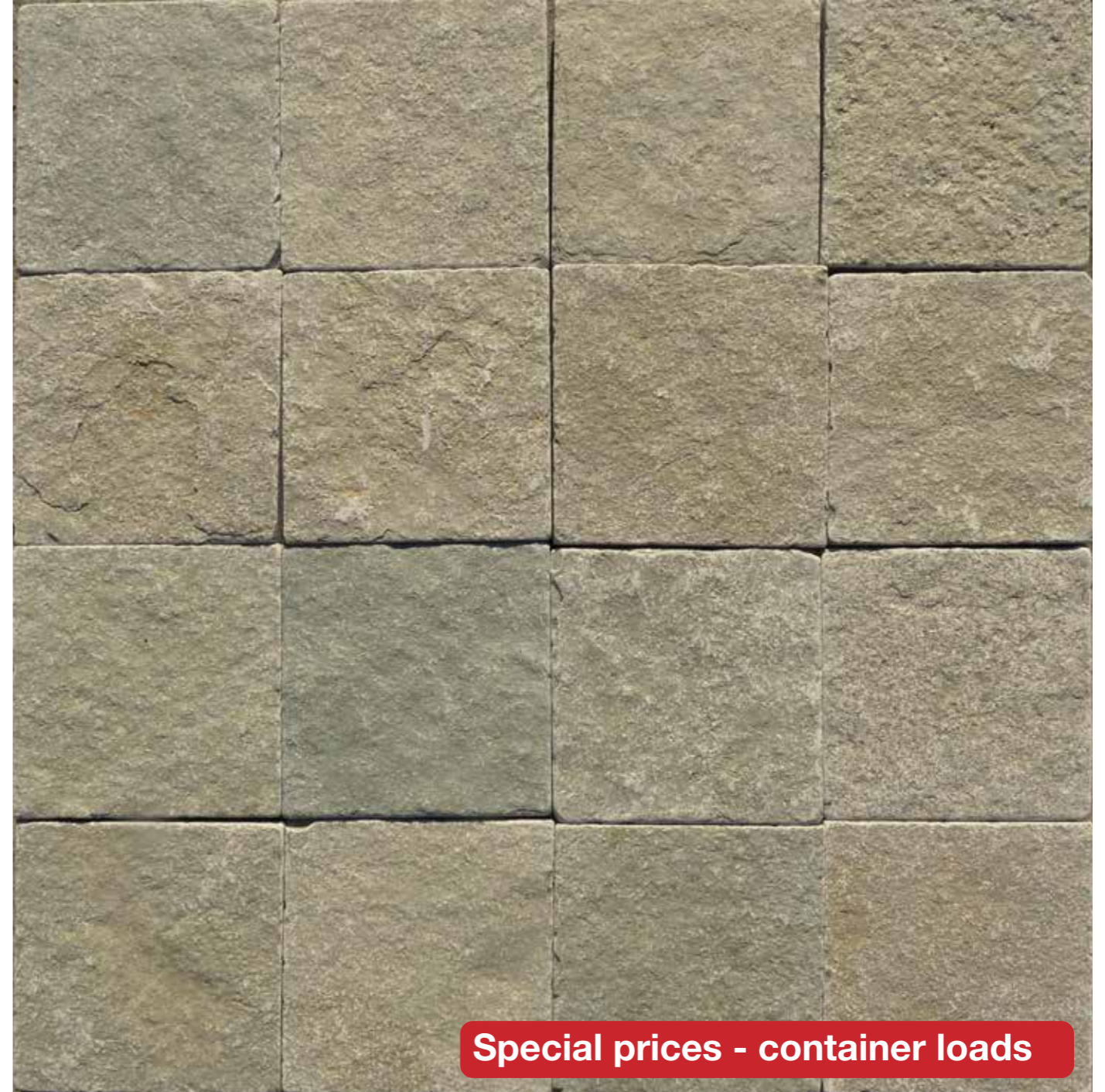


# Goldstone



Goldstone - Greystone - Pavers - 5cm

# Goldstone 180x180x20mm



**Special prices - container loads**

Goldstone - Century N



# Greystone Technical sheet



benelux natural stone federation

Laatst aangepast op 28/10/2014. Datum van document: 20/04/2015



## TANDUR GREY

Andere benamingen: Bristol Blue, Lime Grey, Lime Blue, Bohus Silver

**OORSPRONG EN UITZICHT**

**Referentiebenaming:** Tandur Grey  
**Oorsprong:** Tandur (India)

**Beschrijving:**  
micritische kalksteen met stylolieten in de massa die geen effect hebben op de vorstbestendigheid.

**Eigenschappen:**  
kleurnuances, zelfs binnen eenzelfde partij, kunnen voorkomen. Grijsblauwe kalksteen, olijfgroene. Daar Tandur een fijn gelaagd gesteente is, zijn de randen wat gekarteld. Ook zullen op het bovenvlak schilfers voorkomen die na enkele keren reinigen loskomen. Eenmaal op de harde kern van het materiaal stopt dit fenomeen. Het is een natuurruw oppervlak. Volledige afvlakking is niet mogelijk.



Foto is enkel indicatief, kleur- en structuurafwijkingen zijn mogelijk.

**KENMERKEN**

Kenmerk	Norm	Gem.	Stand. Afw.	E-	E+	Eenheid
Schijnbaar volumieke massa	NBN EN 1936	2695	1.5	2694	2697	kg/m <sup>3</sup>
Porositeit	NBN EN 1936	0.2	0.04	0.1	0.2	vol.%
Druksterkte	NBN EN 1926	231.1	16.5	213.8	-	N/mm <sup>2</sup>
Buigsterkte	NBN EN 12372	30.1	3.0	26.9	-	N/mm <sup>2</sup>
Slijtsterkte Capon	NBN EN 14157	20.5	0.3	-	20.5	mm
Slijtsterkte Amsler	NBN B15-223	-	-	-	-	mm/1000m
Vorstbestendigheid	NBN EN 12371	168 cycli				
Petrografie	NBN EN 12407	micritische kalksteen				

σ: standaardafwijking  
E-: minimaal te verwachten waarde  
E+: maximaal te verwachten waarde  
Voor bijkomende informatie: zie TV 228 (WTCB)

**GEbruik**

Deze natuursteen is geschikt voor alle gebruik in binnen- en buitentoepassingen: vloer-, wand- en trapafwerking in individuele woningen en gebouwen met matig en intensief collectief gebruik.  
De voegbreedte bij binnenvloeren bedraagt 5 à 7 mm.  
De voegbreedte buiten bedraagt 5 à 10 mm.  
Voor andere toepassingen: zie [www.febnat.be](http://www.febnat.be)

**Hou bij de keuze van het materiaal rekening met de verwachtingen van de klant én kies de steen en de oppervlakteafwerking in functie van de vooropgestelde toepassing.**  
Opgelet: dit materiaal voldoet niet aan de dimensionale karakteristieken voorzien in de TV 213 (WTCB-september 1999). Hou dus o.a. rekening met grotere maattoleranties voor dit materiaal (bijvoorbeeld + 2 mm tot - 2 mm voor formaat 40x40 cm).

**ONDERHOUD**

**Eerste reiniging:** een eenmalige schoonmaakbeurt met aangepast reinigingsmiddel (opgelet: niet zuurhoudend). Dit mag vanaf één week na opvoegen van de vloer. Mocht op de vloer cementsluier voorkomen, pas dan hetzelfde product toe, in combinatie met een éénshijfsmachine en een schrobpad.  
**Eerste onderhoud:** vervolgens dient men de vloer voldoende te laten uitdrogen: d.w.z. ongeveer 3 maanden licht vochtig dweilen met toevoeging van aangepast onderhoudsmiddel dat de poriën van de steen niet afsluit.  
**Regelmatig onderhoud:** gebruik wekelijks een onderhoudsproduct dat geschikt is voor natuursteen.  
**Periodiek onderhoud:** om het uitzicht van de natuursteen te optimaliseren, moet men deze maandelijks onderhouden met een voedend product (enkel voor binnenbevoering).  
**Bescherming:** de natuursteen moet behandeld worden met een impregneermiddel in vocht (badkamer-douche) - en vlekgevoelige (keuken) ruimten. Gebruik hiervoor een aangepast product.  
**Buiten:** Eerste reiniging: zie hierboven. Verder onderhoud gebeurt met een product dat de poriën van de steen niet afsluit.

Opgelet: gebruik steeds de producten van hetzelfde merk! (Lithofin®, Moëller, Berdy®, Akemi®)  
Algemeen dient gesteld dat men bij het onderhoud niet mag overdrijven met water.

Febnat v.z.w. ■ Federatie van Benelux Natuursteengroothandelaars  
\*Vergewis U ervan dat het materiaal afkomstig is van een Febenat-lid. Zoniet dekt de fiche de lading niet.\*

\*Deze fiche is afkomstig van [www.febnat.be](http://www.febnat.be)

# Greystone Finishings on surface



Naturel



Century N



Honed



Century H



Cathedrale



Cottage



Tumbled



Pavers



Colonial



# Greystone



Greystone - Cathedrale

# Greystone



Greystone - Natural

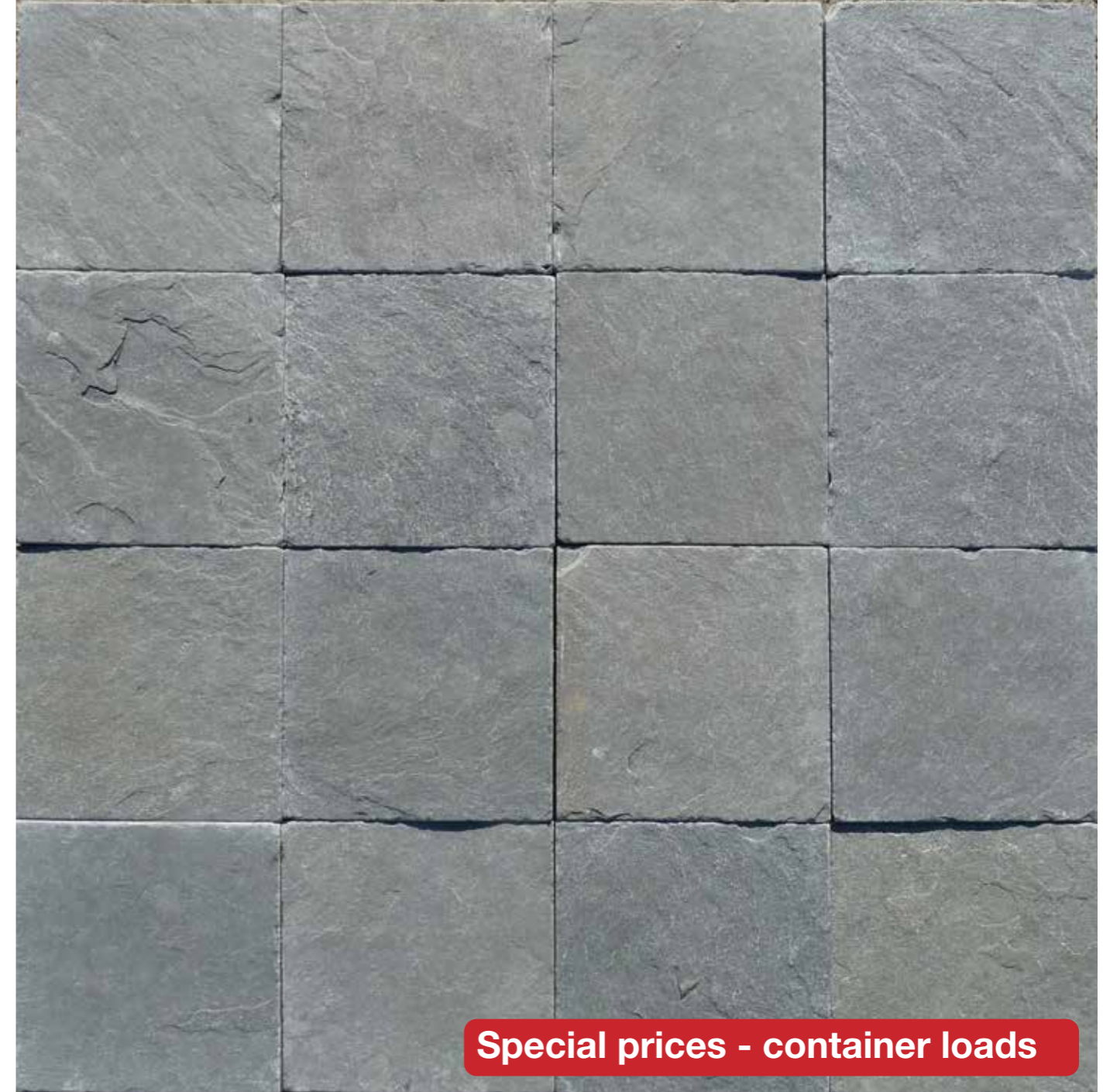


# Greystone



Greystone - Century N  
Goldstone - Tumbled

# Greystone 180x180x20mm



**Special prices - container loads**

Greystone - Tumbled



# Greystone



Greystone - Natural



# Brownstone - Century N - Pavers 18



**Special prices - container loads**

Brownstone - Century N - Pavers - 18x18x2cm

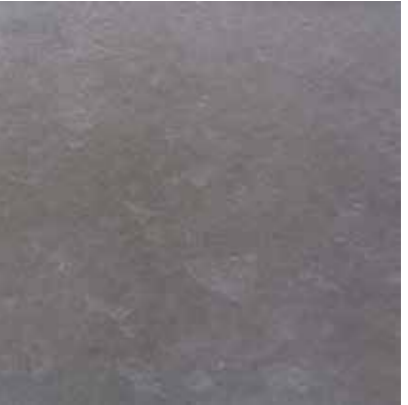
# Brownstone Finishings on surface



Naturel



Century



Brushed



Sirocco



Century H



Cathedrale



Colonial



Century C



Pavers

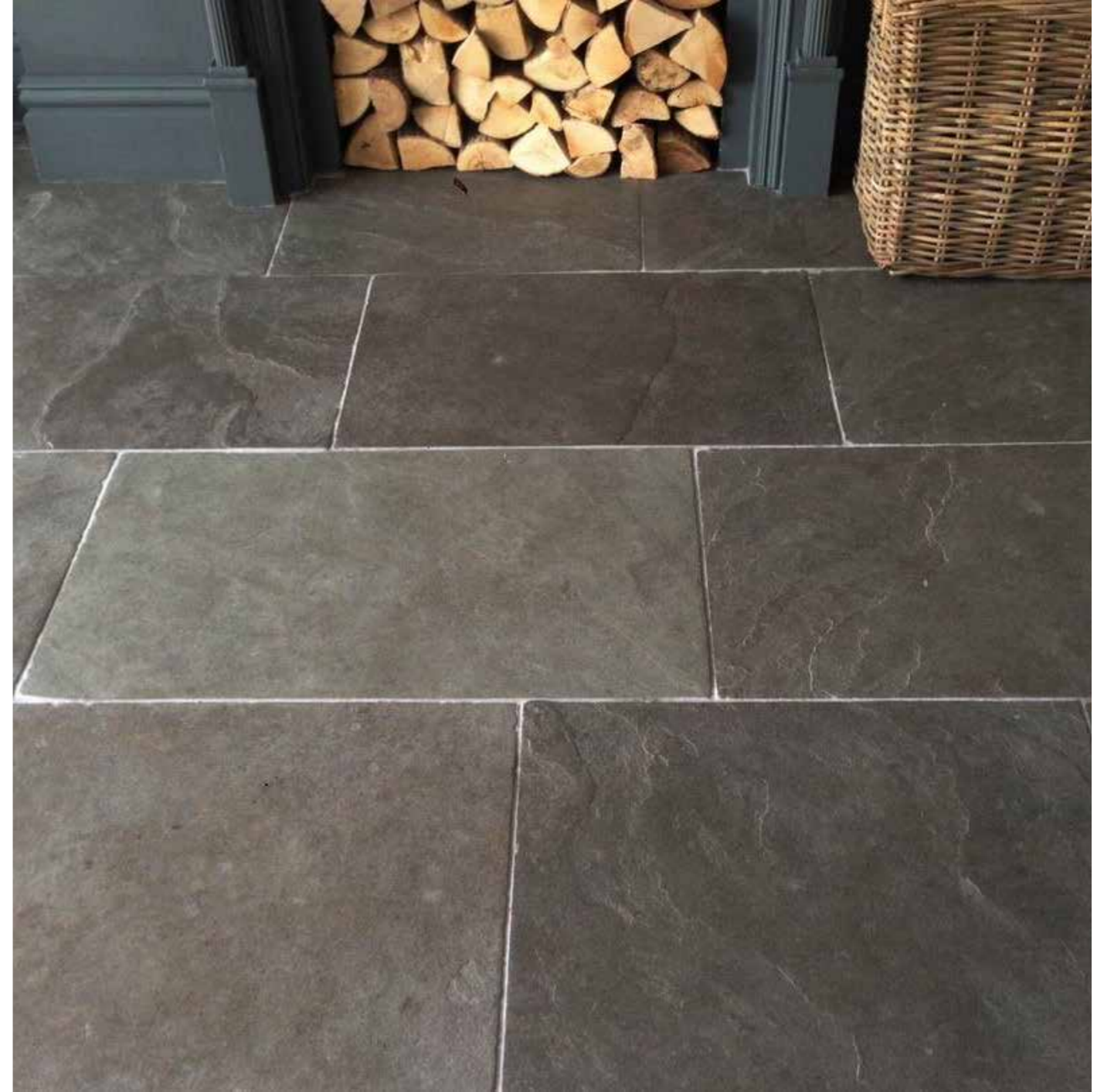


# Brownstone



Brownstone - Natural

# Brownstone



Brownstone - Cathedrale



# Indian Heritage

Dry surface



Heritage Ashstone 56x86cm



Heritage Blackstone 60x90cm



Heritage Greystone 60x90cm



Heritage Goldstone 60x90cm

# Indian Heritage

Wet surface



Heritage Ashstone 56x86cm



Heritage Blackstone 60x90cm



Heritage Greystone 60x90cm



Heritage Goldstone 60x90cm



# Colonial



Colonial Black - 60x60x2,5cm



Colonial Grey - 60x60x2,5cm



Colonial Brown - 58x58x2,5cm

# Colonial



Colonial Black - 20x20x2,5cm



Colonial Grey - 20x20x2,5cm



Colonial Brown - 20x20x2,5cm



# Old Europe



# Old Europe



Lime black honed



Lime grey honed



Lime yellow honed



Lime white honed



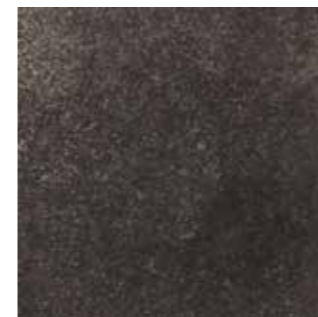
Lime black cathedrale



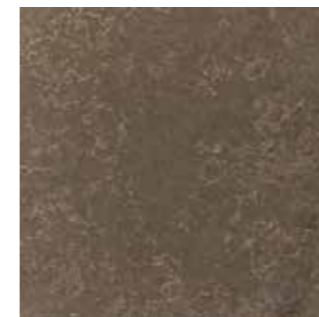
Lime grey cathedrale



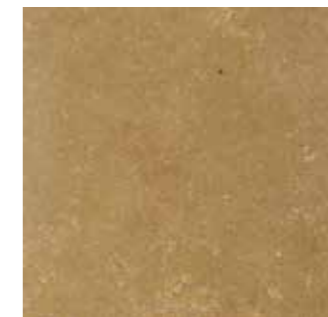
Lime yellow cathedrale



Lime black century



Lime grey century



Lime grey century

\* Old Europe only available in 200 x 200 x 15 mm



# Old Europe \*



Naturel

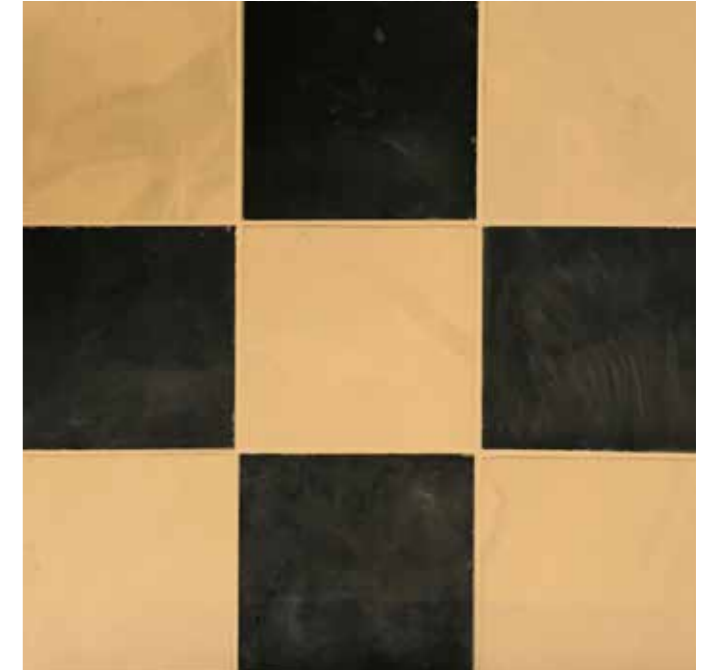
# Old Europe



Naturel



Honed



Century



Century H



# Carbon stone



Carbon stone - Century H

# Carbon stone



Carbon stone - Century H



# Carbon stone



Century N - Machine cut



Century H

# Carbon stone



Carbon stone - Century N



# Carbon stone



Carbon stone - Century N

# Carbon stone



Carbon stone - Century N



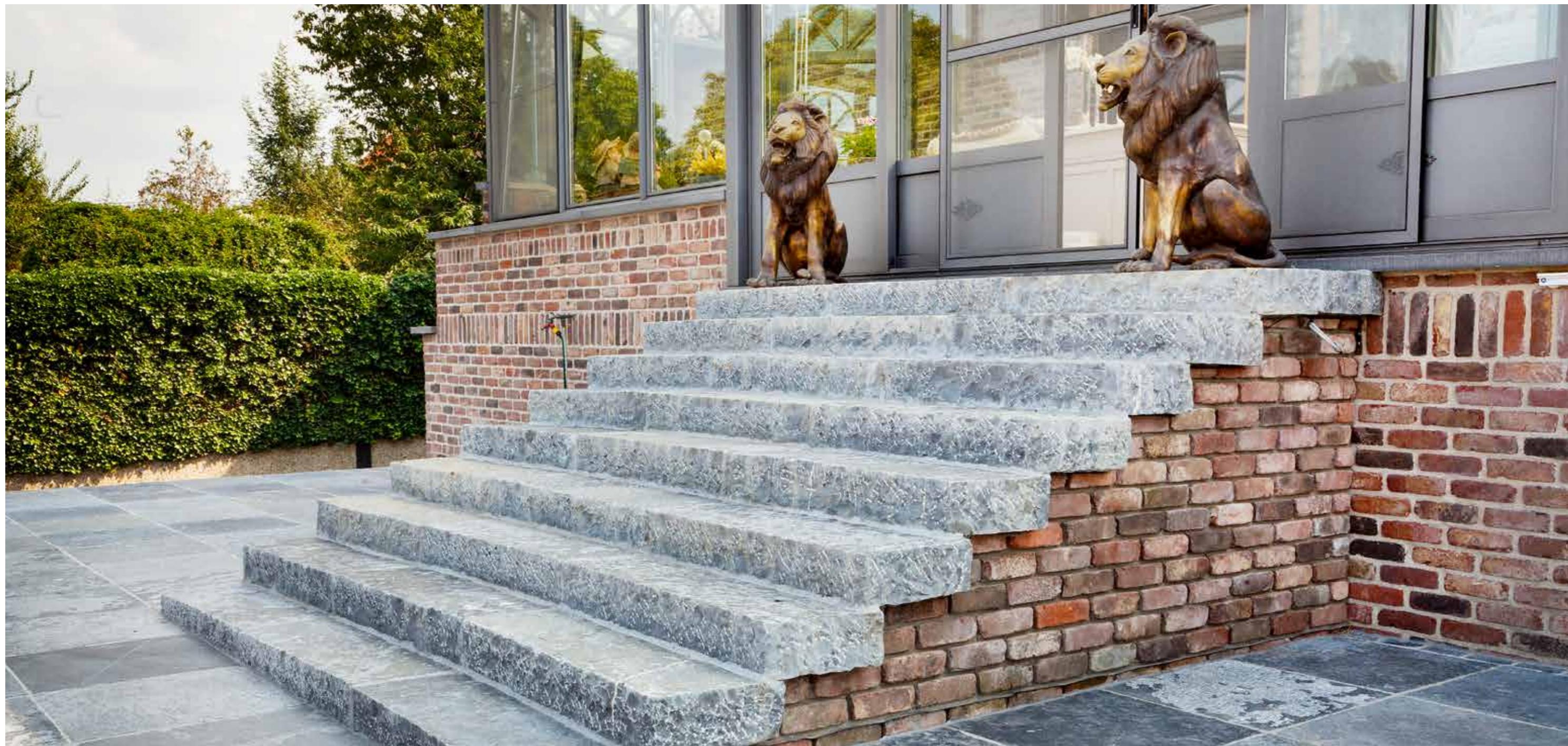
# Carbon stone



Carbon stone - Century N + borders



# Carbon stone



Carbon stone - Century N - Blockstairs



## Driveway - Pavers 3cm - Carbon stone



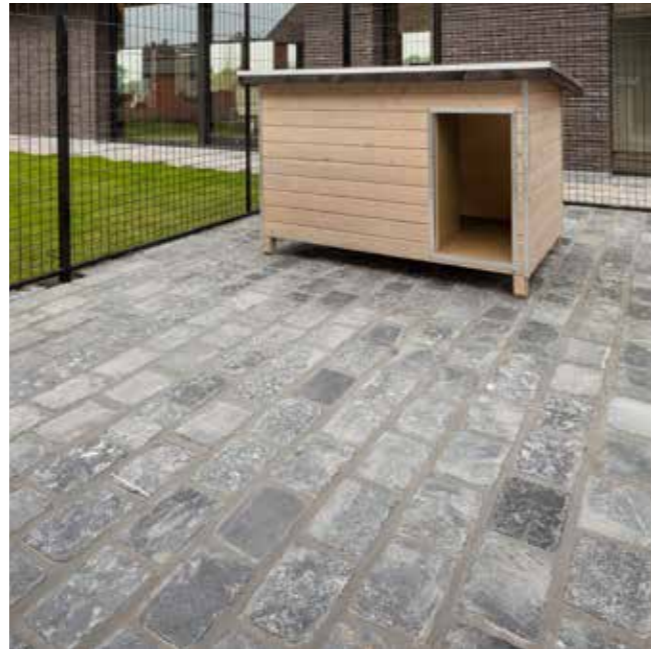
Carbon stone - Paver - Century N



Carbon stone - Paver - Century N



Carbon stone - Paver - Century N



Carbon stone - Paver - Century N

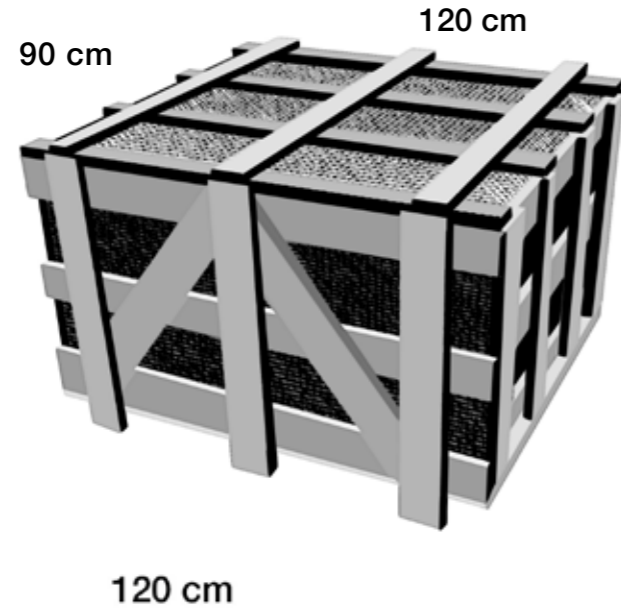
## Driveway - Pavers 3cm - Carbon stone



Carbon stone - Paver - Century N



## Driveway - Pavers 3cm - Packing



16,7	40 cm	16,7	50 cm	16,7	30 cm
12,5	50 cm	12,5	30 cm	12,5	40 cm
12,5	30 cm	12,5	40 cm	12,5	50 cm
16,7	50 cm	16,7	30 cm	16,7	40 cm
12,5	40 cm	12,5	50 cm	12,5	30 cm
12,5	30 cm	12,5	40 cm	12,5	50 cm

120 cm

90 cm

## Driveway - Pavers 3cm - Chambal



Chambal Beige - Century H - MC - 30-40-50x12,5-16,7x3cm



## Driveway - Pavers 3cm - Chambal



Chittor Multi - 14x20x3cm



Chittor Multi - 14x14x3cm

## Driveway - Pavers 3cm - Carbon Stone



Chittor Black - 14x20x3cm



Chittor Black 14x14x3cm



## Driveway - Pavers 3cm - Kandla Grey



Kandla Grey - 30-40-50x12,5-16,7x3cm

## Driveway - Pavers 3cm - Goldstone



Goldstone Natural Tumbled MC - 30-40-50x12,5-16,7x3cm



## Driveway - Pavers 3cm - Greystone



Lime Grey MC - 30-40-50x10x3cm



Greystone Tumbled MC - 30-40-50x12,5-16,7x3cm

## Driveway - Pavers 3cm - Brownstone



Brownstone Tumbled MC - 30-40-50x10x3cm



Brownstone Century H MC - 30-40-50x12,5-16,7x3cm



## Driveway - Pavers 3cm - Basalt





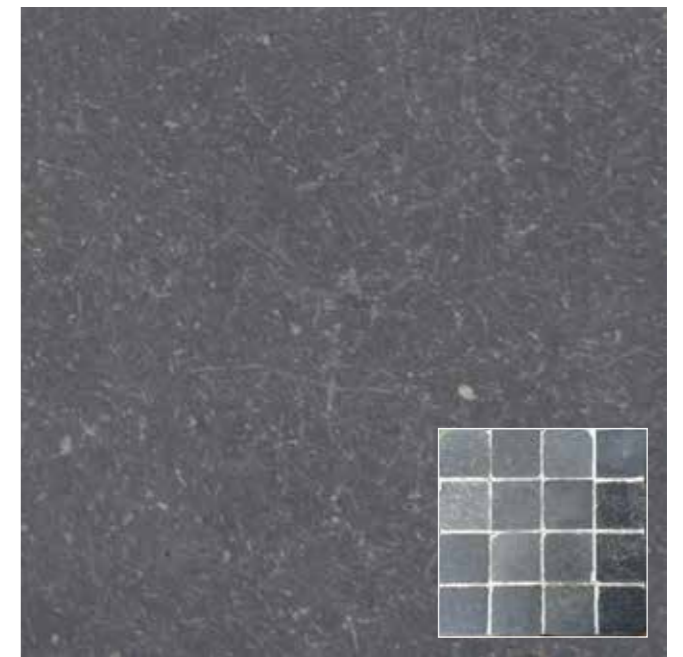
# Basalt



Basalt - Sirocco - Century - 200x200x30mm



Sirocco - Century



Century H + Century N

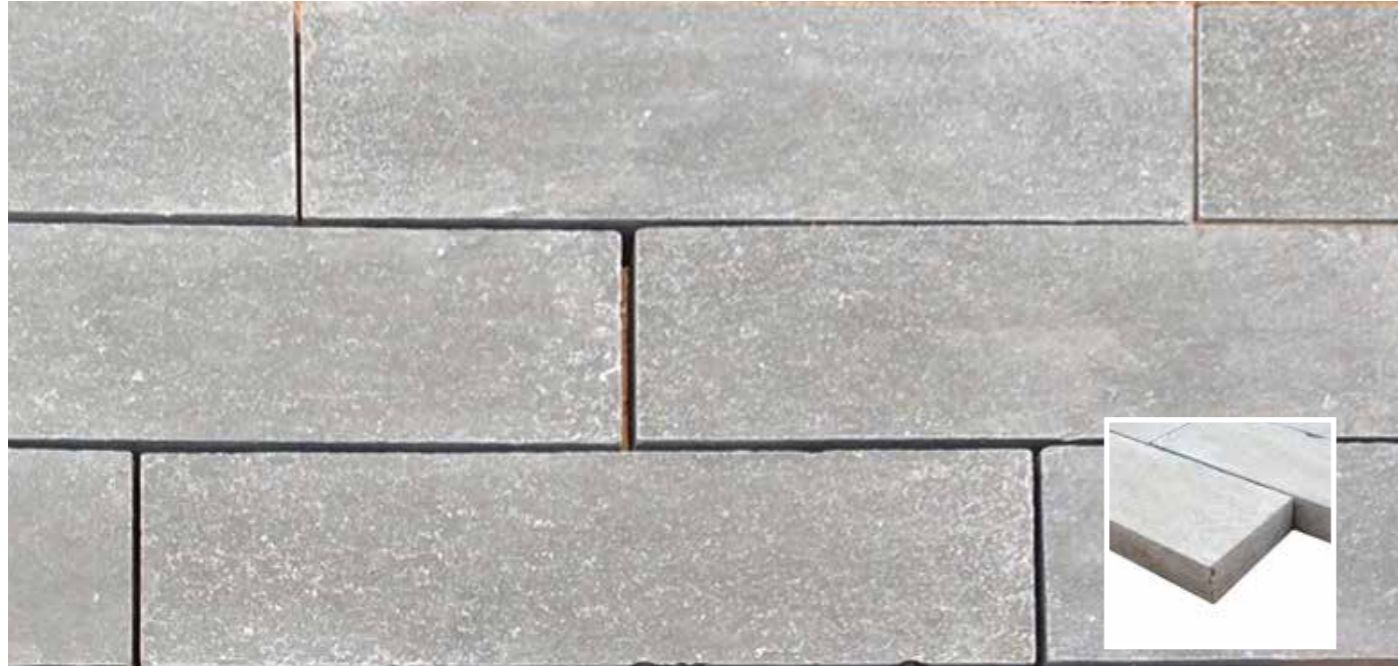


# Basalt





# Strada



Gradia Grey - Natural

# Strada



Gradia Black - Natural



Gradia Gold - Natural



Gradia Brown - Natural



# Indian limestones



Greystone



Grafitte stone



Blackstone



Asian gold



Ivory Gold



Goldstone



Kota Brown



Kota Blue



Sea green

# Indian limestones



Lime Pink



Lime Green



Sea Green Rustic



## Slate - Crazy Randoms



## Limestone - Crazy Randoms





## Kandla grey - Kandla white



Kandla grey - Natural



Kandla white - Natural

## Kandla grey - Kandla multi



Kandla grey - Natural



Kandla grey - Natural tumbled



Kandla multi - Plavei - Natural



Kandla multi - Plavei - Natural tumbled



# Kandla multi



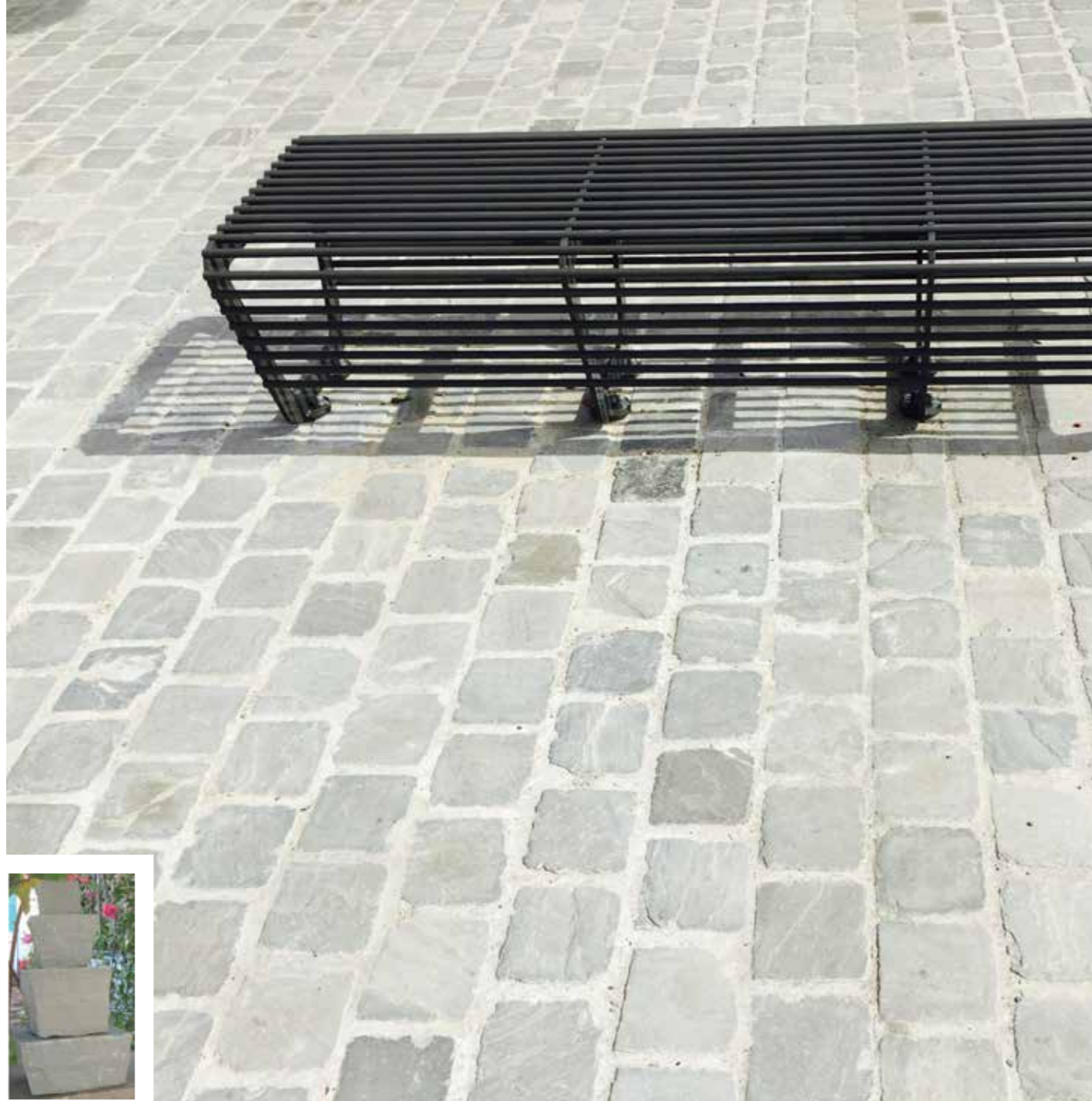
Kandla multi - Natural

# Kandla multi





# Kandla grey



Kandla grey - Natural tumbled

# Kandla grey



Kandla grey - Natural



# Kandla grey



Kandla grey - Natural - Paver



Kandla grey - Natural - Border



Kandla grey - Natural - Wallcaps



Kandla grey - Natural - Blockstair

# Kandla multi



Kandla Multi - Natural - Paver



Kandla multi - Natural - Border



Kandla Multi - Natural - Wallcaps



Kandla multi - Natural - Blockstair



## Kandla grey



Kandla Grey - Natural - Palissade

## Kandla multi



Kandla multi - Natural - Blockstair



# Kandla - Paver



Kandla grey + brown - Honed tumbled - Plavei - 240x80x50 mm

# Kandla - Paver



Kandla white - Honed tumbled - Paver  
240x80x50mm



Kandla red - Honed tumbled - Paver  
240x80x50mm



Kandla brown - Honed tumbled - Paver  
240x80x50mm



Kandla pink - Honed tumbled - Paver  
240x80x50mm



# Kandla grey

## Technical sheet



benelux natural stone federation

Laatst aangepast op 28/10/2014. Datum van document: 20/04/2015



### KANDLA GREY

Andere benamingen: Focus

**OORSPRONG EN UITZICHT**

**Referentiebenaming:** Grijs Zandsteen van India  
**Oorsprong:** Radjastan (India)

**Beschrijving:**  
sedimentaire zandsteen met grijze hoofd tint, af en toe een bruinbeige accent.

**Eigenschappen:**  
kleur nuances, zelfs binnen eenzelfde partij, kunnen voorkomen. In Kandla Grey is steeds in meer of mindere mate ijzer aanwezig. Zeer sporadisch kan afschilfering voorkomen. Dit is eigen aan het materiaal en heeft geen invloed op de duurzaamheid van de steen. De aanwezigheid hiervan is op voorhand niet vast te stellen en kan dus niet uitgeselecteerd worden. Bijgevolg kan de aanwezigheid van bepaalde roestvlekken na plaatsing geen aanleiding geven tot klachten. Deze kunnen wel verwijderd worden met een aangepast product.



Foto is enkel indicatief, kleur- en structuurafwijkingen zijn mogelijk.

**KENMERKEN**

Kenmerk	Norm	Gem.	Stand. Afw.	E-	E+	Eenheid
Schijnbaar volumieke massa	NBN EN 1936	2566	2.9	2561	2569	kg/m <sup>3</sup>
Porositeit	NBN EN 1936	3.7	0.1	3.6	3.8	vol. %
Druksterkte	NBN EN 1926	238.4	10.5	221.7	-	N/mm <sup>2</sup>
Buigsterkte	NBN EN 12372	31.8	6.0	25.3	-	N/mm <sup>2</sup>
Slijtsterkte Capon	NBN EN 14157	16	0.1	-	15.5	mm
Slijtsterkte Amsler	nvt					mm/1000m
Vorstbestendigheid	NBN EN 12371			168 cycli		
Petrografie	NBN EN 12407			kwartsareniet		

o: standaardafwijking  
E-: minimaal te verwachten waarde  
E+: maximaal te verwachten waarde  
Voor bijkomende informatie: zie TV 228 (WTCB)

**ONDERHOUD**

**Eerste reiniging:** een eenmalige schoonmaakbeurt met aangepast reinigingsmiddel (*opgelet: niet zuurhoudend*). Dit mag vanaf één week na opvoegen van de vloer. Mocht op de vloer cementslurrie voorkomen, pas dan hetzelfde product toe, in combinatie met een éénschijfsmachine en een schrobpad.

**Eerste onderhoud:** vervolgens dient men de vloer voldoende te laten uildrogen: d.w.z. ongeveer 3 maanden licht vochtig dweilen met toevoeging van aangepast onderhoudsmiddel dat de poriën van de steen niet afsluit.

**Regelmatig onderhoud:** gebruik wekelijks een onderhoudsproduct dat geschikt is voor natuursteen.

**Periodiek onderhoud:** om het uitzicht van de natuursteen te optimaliseren, moet men deze maandelijks onderhouden met een voedend product (enkel voor binnenbevoering).

**Bescherming:** de natuursteen moet behandeld worden met een impregneermiddel in vocht (badkamer-douche) - en vlekgevoelige (keuken) ruimten.

**Buiten:** Eerste reiniging: zie hierboven. Verder onderhoud gebeurt met een product dat de poriën van de steen niet afsluit.  
*Opgelet: gebruik steeds de producten van hetzelfde merk! (Lithofin®, Moëller, Berdy®, Akemi®)*  
Algemeen dient gesteld dat men bij het onderhoud niet mag overdrijven met water.

Febemat v.z.w. ■ Federatie van Benelux Natuursteengroothandelaars  
\*Vergewis U ervan dat het materiaal afkomstig is van een FebeNat-lid. Zoniet dekt de fiche de lading niet.\*

\*Deze fiche is afkomstig van [www.febemat.be](http://www.febemat.be)

# Kandla multi

## Technical sheet



benelux natural stone federation

Laatst aangepast op 28/10/2014. Datum van document: 20/04/2015



### KANDLA OCHRE BROWN

Andere benamingen: Kandla Ochre, Kandla Brown, Merano, Kandla multicolor

**OORSPRONG EN UITZICHT**

**Referentiebenaming:** Okerkleurige Zandsteen van India  
**Oorsprong:** Radjastan (India)

**Beschrijving:**  
sedimentaire zandsteen met roodbruine hoofd tint, af en toe een bruinbeige accent.

**Eigenschappen:**  
kleur nuances, zelfs binnen eenzelfde partij, kunnen voorkomen. In Kandla Ochre Brown is steeds in meer of mindere mate ijzer aanwezig. Zeer sporadisch kan afschilfering voorkomen. Dit is eigen aan het materiaal en heeft geen invloed op de duurzaamheid van de steen. De aanwezigheid hiervan is op voorhand niet vast te stellen en kan dus niet uitgeselecteerd worden. Bijgevolg kan de aanwezigheid van bepaalde roestvlekken na plaatsing geen aanleiding geven tot klachten. Deze kunnen wel verwijderd worden met een aangepast product.



Foto is enkel indicatief, kleur- en structuurafwijkingen zijn mogelijk.

**KENMERKEN**

Kenmerk	Norm	Gem.	Stand. Afw.	E-	E+	Eenheid
Schijnbaar volumieke massa	NBN EN 1936	2539	39	2498	2580	kg/m <sup>3</sup>
Porositeit	NBN EN 1936	4.7	1.7	2.9	6.5	vol. %
Druksterkte	NBN EN 1926	230.2	19.5	209.8	-	N/mm <sup>2</sup>
Buigsterkte	NBN EN 12372	43.0	1.6	41.3	-	N/mm <sup>2</sup>
Slijtsterkte Capon	NBN EN 14157	17.5	0.2	-	17.5	mm
Slijtsterkte Amsler	nvt					mm/1000m
Vorstbestendigheid	NBN EN 12371			168 cycli		
Petrografie	NBN EN 12407			kwartsareniet		

o: standaardafwijking  
E-: minimaal te verwachten waarde  
E+: maximaal te verwachten waarde  
Voor bijkomende informatie: zie TV 228 (WTCB)

**ONDERHOUD**

**Eerste reiniging:** een eenmalige schoonmaakbeurt met aangepast reinigingsmiddel (*opgelet: niet zuurhoudend*). Dit mag vanaf één week na opvoegen van de vloer. Mocht op de vloer cementslurrie voorkomen, pas dan hetzelfde product toe, in combinatie met een éénschijfsmachine en een schrobpad.

**Eerste onderhoud:** vervolgens dient men de vloer voldoende te laten uildrogen: d.w.z. ongeveer 3 maanden licht vochtig dweilen met toevoeging van aangepast onderhoudsmiddel dat de poriën van de steen niet afsluit.

**Regelmatig onderhoud:** gebruik wekelijks een onderhoudsproduct dat geschikt is voor natuursteen.

**Periodiek onderhoud:** om het uitzicht van de natuursteen te optimaliseren, moet men deze maandelijks onderhouden met een voedend product (enkel voor binnenbevoering).

**Bescherming:** de natuursteen moet behandeld worden met een impregneermiddel in vocht (badkamer-douche) - en vlekgevoelige (keuken) ruimten.

**Buiten:** Eerste reiniging: zie hierboven. Verder onderhoud gebeurt met een product dat de poriën van de steen niet afsluit.  
*Opgelet: gebruik steeds de producten van hetzelfde merk! (Lithofin®, Moëller, Berdy®, Akemi®)*  
Algemeen dient gesteld dat men bij het onderhoud niet mag overdrijven met water.

Febemat v.z.w. ■ Federatie van Benelux Natuursteengroothandelaars  
\*Vergewis U ervan dat het materiaal afkomstig is van een FebeNat-lid. Zoniet dekt de fiche de lading niet.\*

\*Deze fiche is afkomstig van [www.febemat.be](http://www.febemat.be)



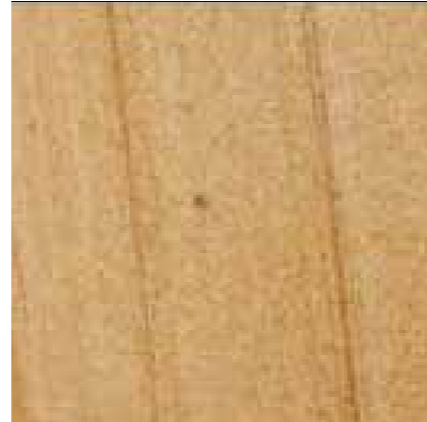
# Indian sandstone



Modak



Chocolate



Teakwood



Rainbow



Raj Green



Mint



Drifting



Dolpur Beige



Mint Fossil

# Indian sandstone



Kandla Grey



Autumn Brown



Sagar Black



Mint



Mandana



Red



Fossil Mint



Rainbow



Teak Normal



# Indian sandstone



Autumn Brown



Buff



Kandla Grey



Mandana Red

# Indian sandstone



Mint Fossil



# Indian sandstone



Mint



# Indian slate



Jack Multi



Vijay Gold



Vijay Gold M



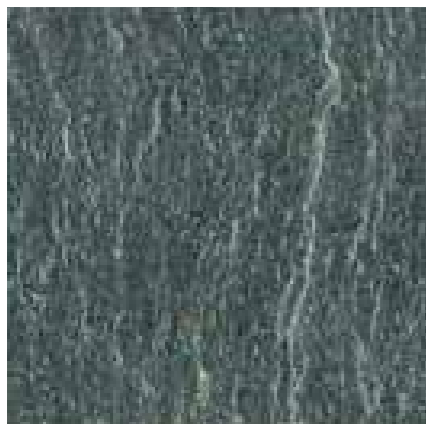
M Red



S. P. Autumn



M Gold



122 green



M Black



SRA

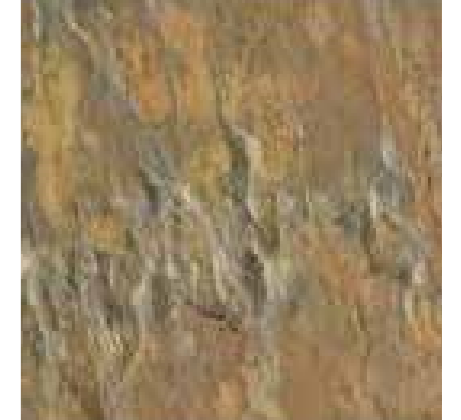
# Indian slate



Safari Quartz



Himachal Black



Kund Multi colour



Jak Black



Kund Rotah



Pink



# Indian - Thin slate sheet



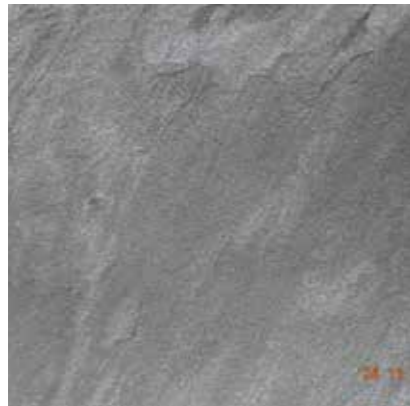
Ocean green



Kund multi



Autmn rustic



Silvergrey



Rusty slate



Monsoon Black



Copper

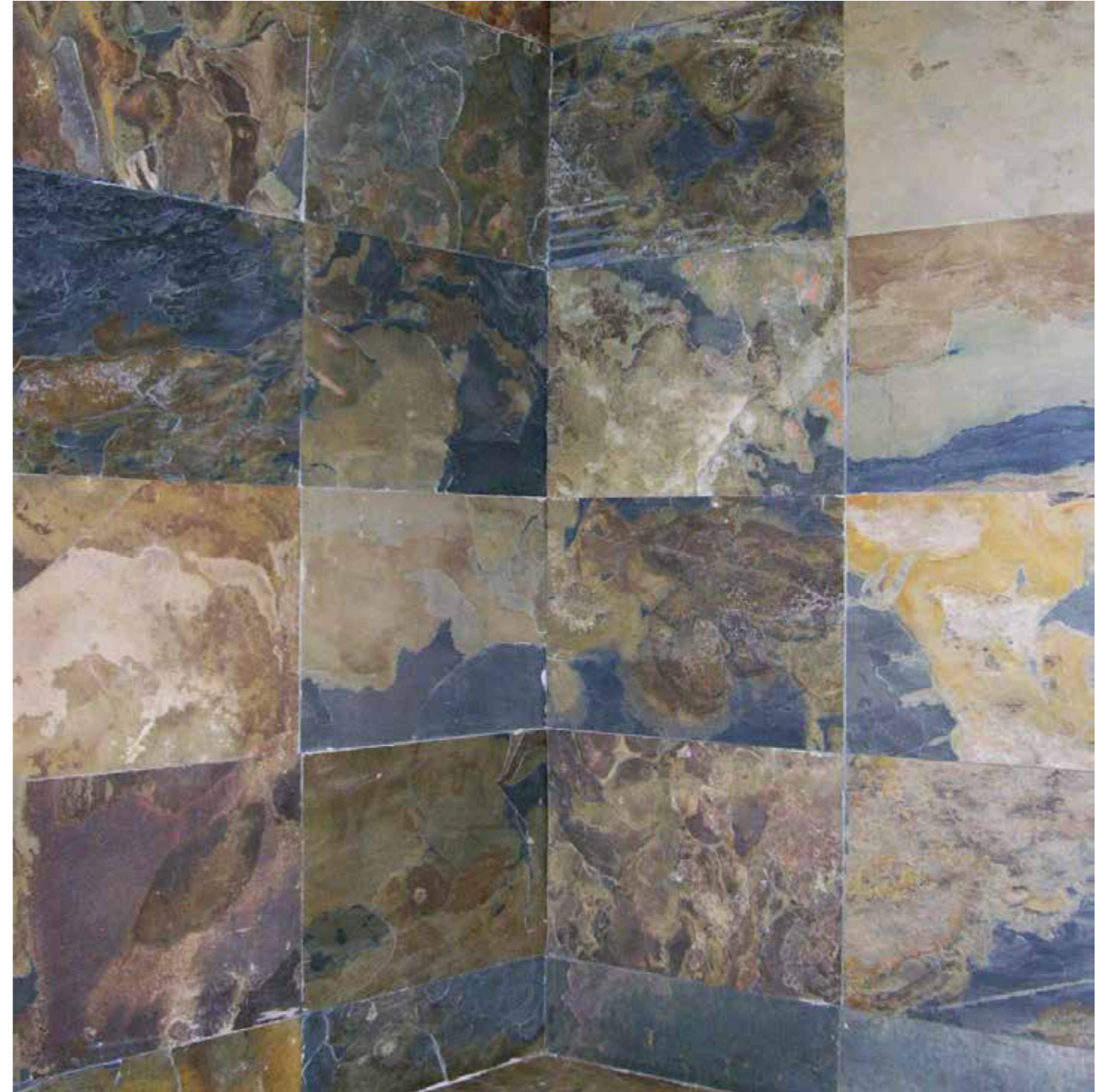


Deoli green



Rainbow

# Indian - Thin slate sheet



Autmn rustic



# Indian thin slates





# Indian quartzite



Silver Grey



Silver Shine



Zeera Green



Red Quartzite



Copper



Ocean Green



Golden



Deoli Green

# Indian quartzite



Copper



# Indian ledger



Kund selected



Kund selected



Kund selected



Kund multi



Copper red



Rainforest green



Monsoon

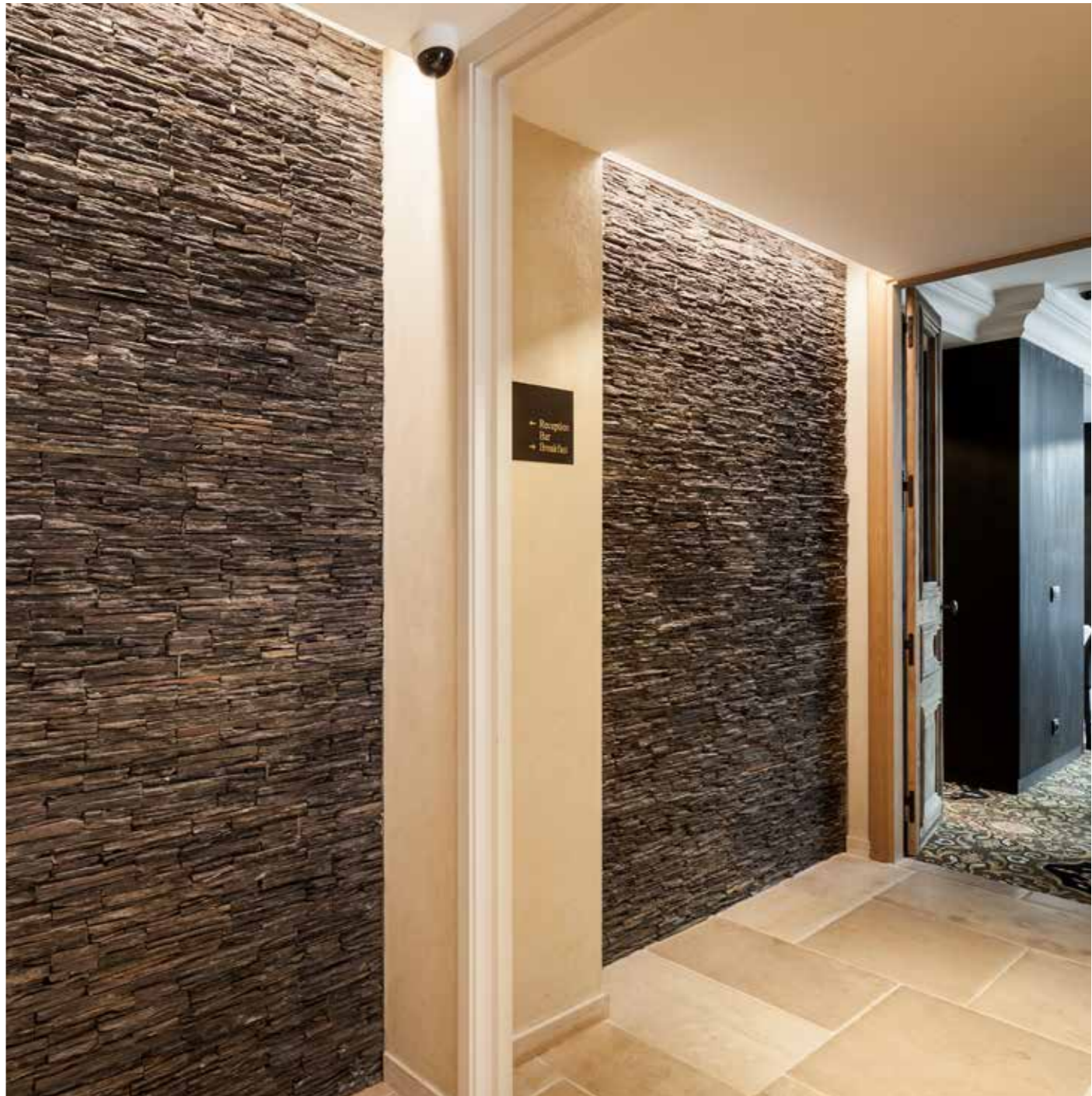


Basalt



Jack multi

# Indian ledger



Multicolour



# Indian ledger



Multicolour



# Workshop



# Region

