



# ceramico

## Vietnam





Ondertussen is het al 45 jaar geleden dat Ceramico van start ging met het leveren van tegels en natuursteen. Het aantal vloeren en wanden, binnen én buiten, dat we met onze producten een blijvende schoonheid hebben meegegeven, is ontelbaar. En daar zijn we trots op. Keramiek en natuursteen is niet alleen ons beroep, het is door de jaren heen een echte passie geworden. Wij waren destijds pioniers, niet alleen door het enorme aanbod, maar ook door de manier waarop we onze producten voorstelden.

Ceramico was de eerste die de pracht en kracht van tegels en natuursteen op grotere vlakken in de verkoopruimte presenteerde. Die pioniersrol zijn we altijd blijven spelen en dat zullen we blijven doen, bijvoorbeeld met onze vernieuwde website.

Bezoekers een nog betere voorstelling en inleving bezorgen bij de keuze van hun tegels en natuursteen: dat is de insteek van de volledig vernieuwde website van Ceramico. Neem gerust een kijkje en laat je verrassen door de enorme verscheidenheid van ons aanbod. Heb je je keuze gemaakt? Kom dan even naar de toonzaal om het product van dichtbij te bekijken of vraag een staal aan via onze stalendienst.

Als pionier in de natuursteensector zijn wij graag vernieuwend, maar we hebben ook oog voor verbetering. Precies daarom kregen we als één van de eersten in de sector het label 'CertiKera' en zijn we ook al jarenlang de fiere drager van het quality label" van Febenat, de federatie van de Benelux natuursteenbedrijven. Alle onze natuurstenen zijn trouwens conform de geldende CE-normen.

In 1976 was het de bedoeling om de klanten naar onze toonzaal te krijgen via 'mond-tot-mond'-reclame. Hoewel we momenteel in een door multimedia overheerste wereld leven, halen we in onze showroom nog steeds het grootste bezoekersaantal via 'mond-tot-mond'-reclame. Vandaag krijgen we de "derde generatie" klanten letterlijk over de vloer. Een mooier bewijs van een trouw en tevreden cliënteel kunnen we ons niet voorstellen.

In de loop van de voorbije jaren hebben wij trends zien komen en gaan en ... terugkomen. Ceramico volgt alle trends op de voet, wij houden graag de vinger aan de pols. Dag na dag gaan onze specialisten op zoek naar nieuwe tegels, nieuwe natuursteen en nieuwe ontwikkelingen om onze woningen te betegelen. De grote uitdaging is deze nieuwe materialen met de nodige deskundigheid op de markt te brengen. We willen al die nieuwigheden niet alleen 'tonen', maar ook onze klanten adviseren over nieuwe plaatsingstechnieken en meteen ook aantonen dat onze producten gemakkelijk in onderhoud en vooral ook milieuvriendelijk en duurzaam zijn.

Prijzen zijn belangrijk, maar nog belangrijker is de duurzaamheid van onze producten. Wij houden rekening met de ecologisch voetafdruk en de werkomstandigheden bij onze buitenlandse leveranciers. Zij worden onafhankelijk gecontroleerd via onverwachte audits ter plaatse.

Eenmaal de natuursteen bij ons geleverd wordt, houdt het niet op. We willen onze producten ook in de allerbeste omstandigheden bewaren om ze in perfect staat bij onze klanten af te leveren. In Zedelgem beschikken we over een 6.000 m<sup>2</sup> groot, overdekt magazijn om de zorgvuldig geselecteerde producten tegen alle weersomstandigheden te kunnen beschermen.

Importeren, verkopen en leveren is maar één aspect van Ceramico. Wij koppelen daar ook een onberispelijke service aan vast. Een professioneel, maar evenzeer creatief verkoopteam staat klaar om de bezoeker deskundig advies te geven. Ook architecten en binnenhuisarchitecten staan we met raad en daad bij. Wij zorgen graag voor een prijsophaal, gratis, op maat en binnen het vooropgesteld budget. Na aankoop begeleiden wij onze klanten in het plaatsen en onderhoud. Via onze technische info houden wij alle informatie over onderhoud en plaatsing nauwkeurig bij. Onze professionele begeleiding maakt dat de bekendste wereldmerken ons benaderen om hun gamma in ons aanbod op te nemen. Wij hopen in de toekomst, samen met u, nog beter te kunnen inspelen op uw vraag naar tegels en natuursteen om zo de gevestigde waarde te blijven in uw regio.

# Contents

<b>Introduction</b>	p.1
<b>Contents</b>	p.2
<b>Bluestone - Thanh Hoa</b>	p.3 - p.4
<b>Quarry Yen Lam</b>	p.5 - p.6
<b>Bluestone - Yen Lam</b>	p.7 - p.24
<b>Bluestone - Yen Lam - Pavers</b>	p.25 - p.30
<b>Bluestone - Yen Lam - Driveway</b>	p.31 - p.34
<b>Bluestone - Yen Lam - Poolborders - Technical sheets</b>	p.35 - p.44
<b>Bluestone - Yen Lam - Borders - Specials - Technical sheets</b>	p.45 - p.48
<b>Bluestone - Yen Lam - Block stairs</b>	p.49 - p.52
<b>Technical D.O.P. Yen Lam - Quality control Bluestone</b>	p.53 - p.54
<b>Bluestone - Ha Trung Dark</b>	p.55
<b>Technical D.O.P. - Ha Trung Dark</b>	p.56
<b>Vinh Stone - NA - Bluestone - Cam Thuy</b>	p.57 - p.59
<b>Technical D.O.P. - Vinh Stone</b>	p.60
<b>Washbasin</b>	p.61 - p.62
<b>Monolite</b>	p.63 - p.64
<b>White Marble</b>	p.65
<b>Multicolour Marble</b>	p.66
<b>Yellow Lime stone - Ngoc Lac green Lime stone</b>	p.67
<b>Granite - Project tiles - White Sandstone</b>	p.68
<b>Granite - Palissades - Borders</b>	p.69 - p.70
<b>Granite - Quarry</b>	p.71
<b>Granite - Blocks</b>	p.72
<b>Mosaics - Crazy randoms</b>	p.73 - p.74
<b>Basalt - Technical D.O.P.</b>	p.75 - p.78
<b>Basalt - Pilers - Blocks</b>	p.79 - p.80
<b>Glass tiles</b>	p.81 - p.84
<b>Ceramic - Handmade - Projects</b>	p.85 - p.90
<b>Cement tiles</b>	p.91 - p.96
<b>Workshop - Packing</b>	p.97 - p.98
<b>Colourful Vietnam - Region</b>	p.99 - p.100
<b>Visit our website and order online</b>	
<b>Download more brochures</b>	
<b>General Conditions</b>	
<b>Installation and maintenance</b>	
<b>General terms of orders</b>	



# Bluestone - Thanh Hoa



Woman looks to the sea waiting for her husband. - Symbol for the Thanh Hoa Bluestone.

# Quarry Yen Lam





# Bluestone - Yen Lam

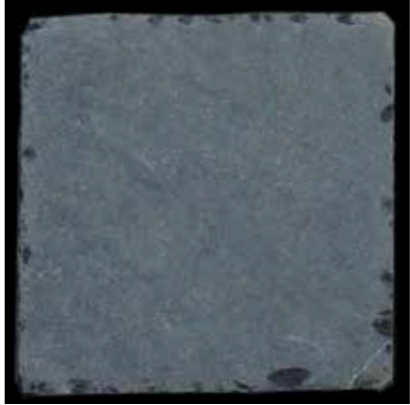


YL - Tumbled

# Bluestone - Yen Lam



YL - Tumbled - bq



YL - Tumbled Premium



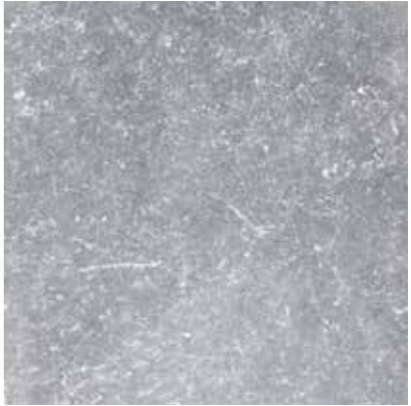
YL - Tumbled by hand



YL - Century - Premium



YL - Century H



YL - Century S



YL - Honed



YL - Scraped



YL - Calima



# Bluestone - Yen Lam



YL - Bushhammered



YL - Bushhammered - T



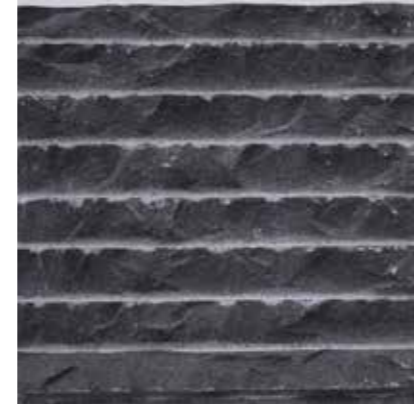
YL - Bushhammered with edge



YL - Cathedrale



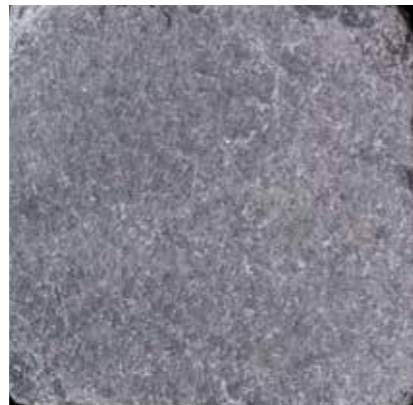
YL - Chiseled Fine - T



YL - Saw rock



YL - Sirocco

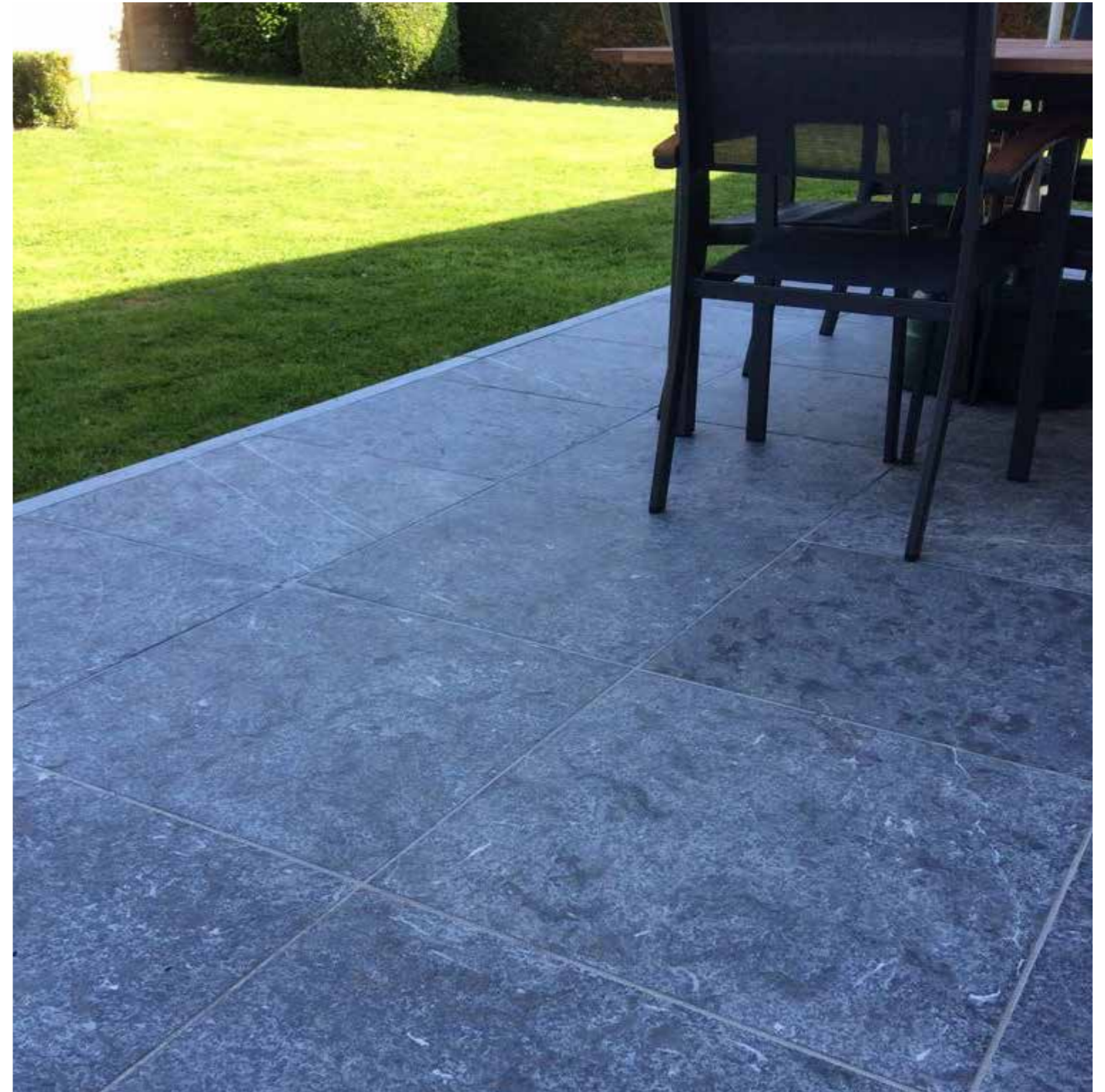


YL - Sirocco - T



YL - Sirocco - B

# Bluestone - Yen Lam



YL - Sirocco

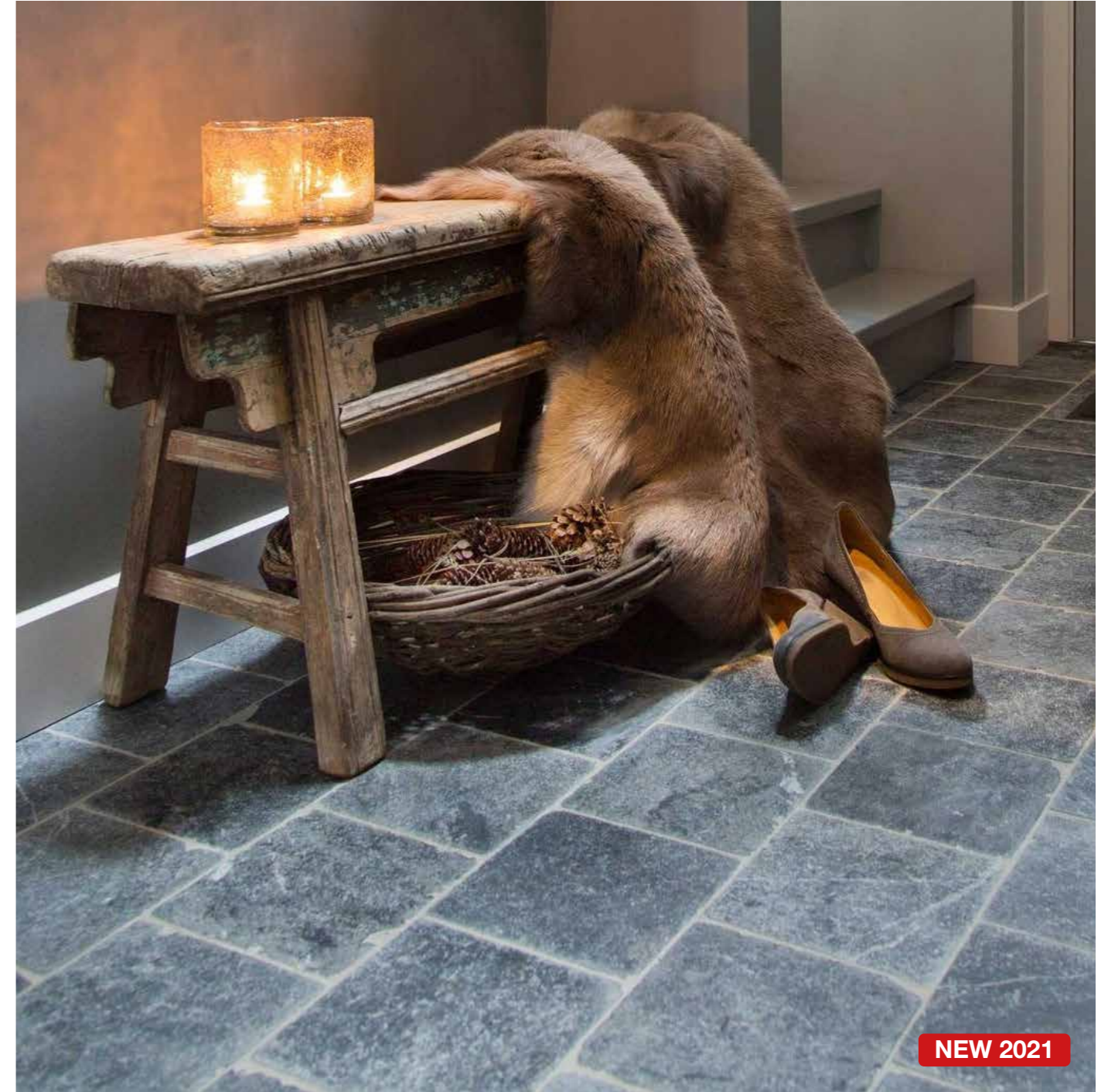


# Bluestone - Yen Lam



YL - Tumbled

# Bluestone - Yen Lam



NEW 2021

YL - Tumbled Premium

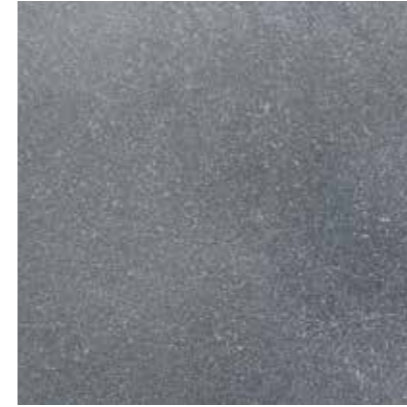


# Bluestone - Yen Lam

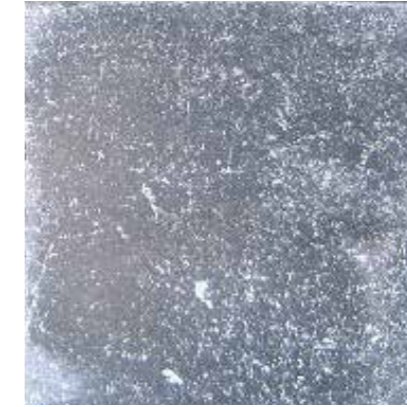


YL - Century - B - Straight cut

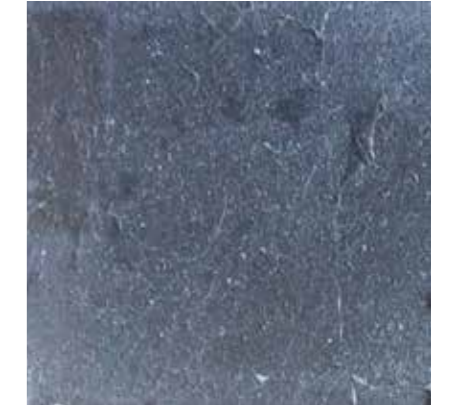
# Bluestone - Yen Lam



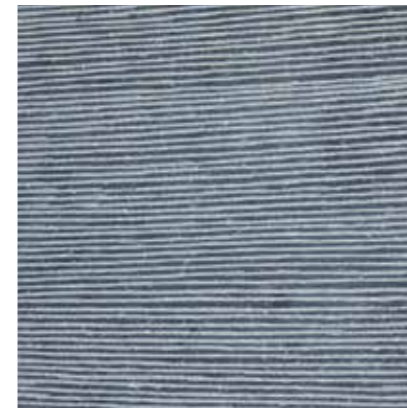
YL - Loft



YL - Manoir



YL - Cathedrale



YL - Chiseled - Horizontal Lines



YL - Chiseled - Diagonal Lines



YL - Chiseled - Crazy - Lines



YL - Pointed



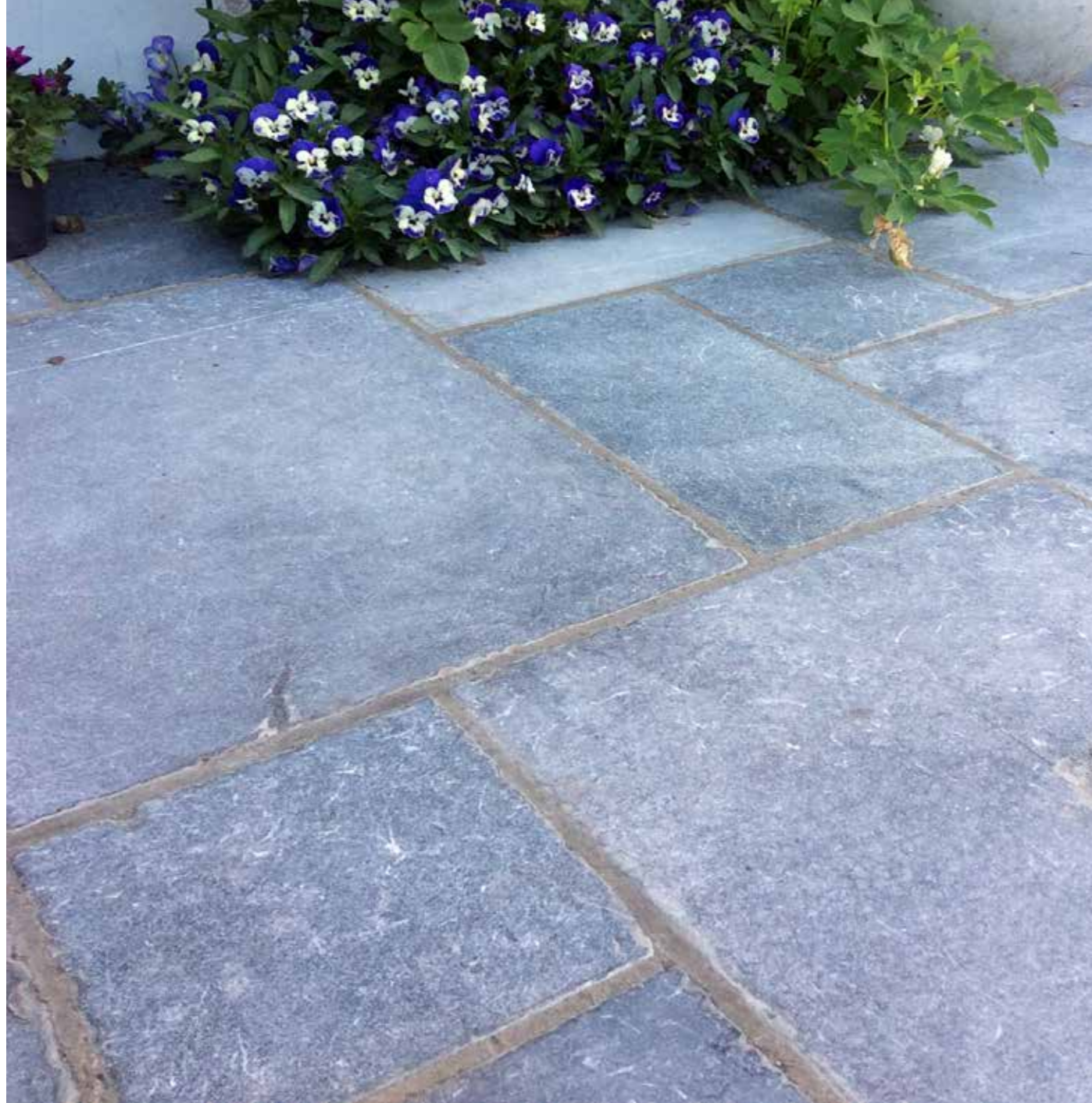
YL - Rough split



YL - Specials



## Bluestone - Yen Lam



YL - Century S

## Bluestone - Yen Lam



YL - Century H

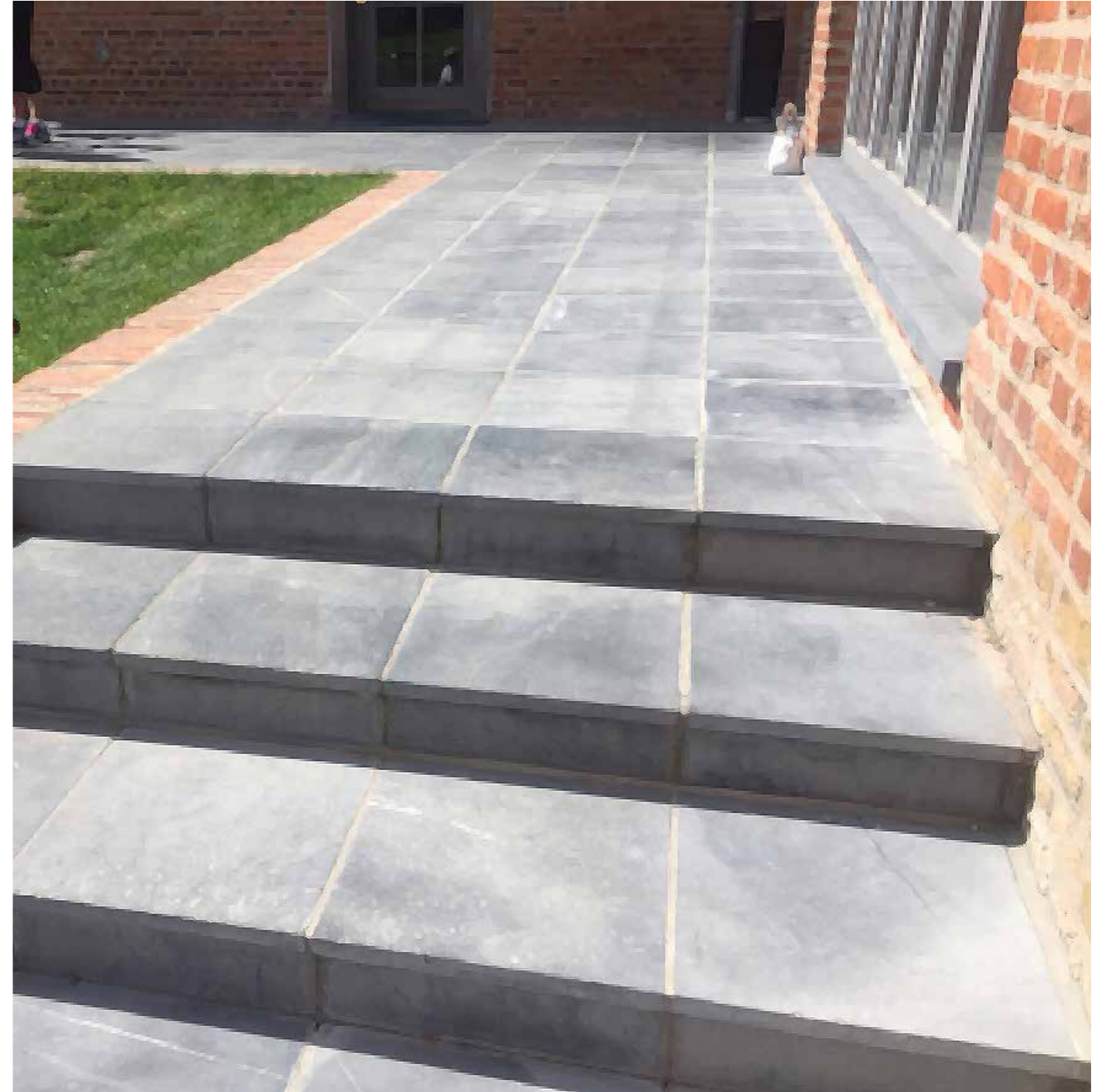


## Bluestone - Yen Lam



YL - Calima

## Bluestone - Yen Lam



YL - Scraped



## Bluestone - Yen Lam



YL - Century H

## Bluestone - Yen Lam



YL - Honed



# Bluestone - Yen Lam



YL - Century H



# Bluestone - Yen Lam



YL - Century H

YL - Tumbled



# Bluestone - Yen Lam - Pavers



YL - Bushhammered T - 120 x 120 x 30 mm



YL - Bluestone - Bushhammered T - 12x12x3cm



# Bluestone - Yen Lam - Pavers



YL - Bushhammered T - 120 x 120 x 30 mm



YL - Carius Stone - 220x110x50mm



YL - Pavers - 280 x 80 x 50 mm

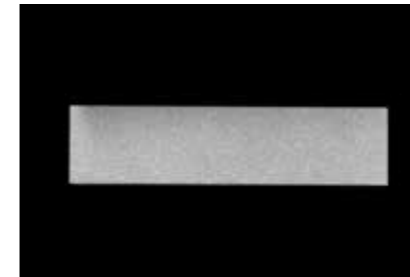


YL - Pavers - 200 x 50 x 50 mm

# Bluestone - Yen Lam Crazy random



YL - Paver - Century H



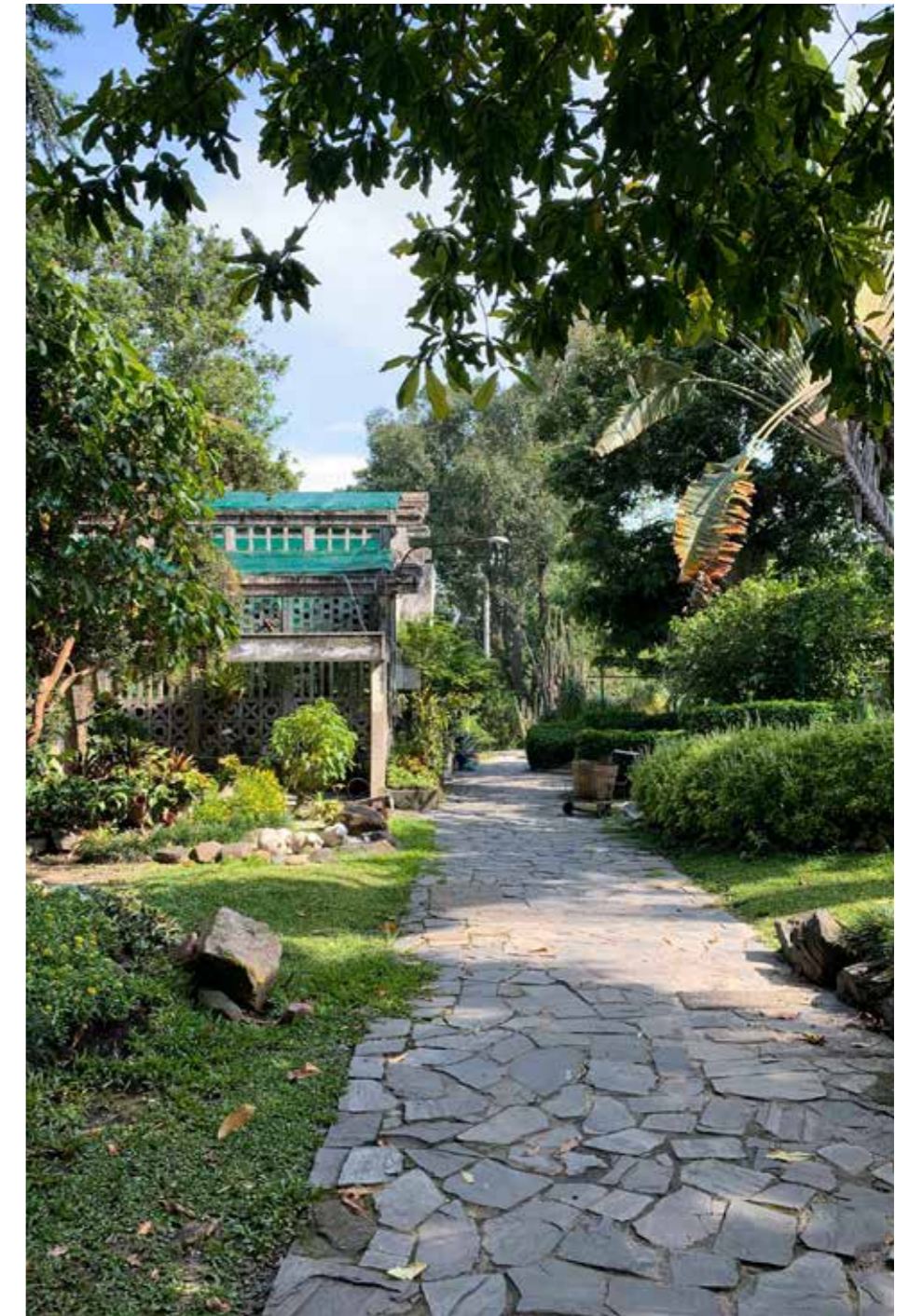
YL - Paver - Calima



YL - Paver - Sirocco T



YL - Paver - Century H





## Bluestone - Yen Lam - Pavers



YL - Wackerstone - 200 x 50 x 50 mm



## Driveway - Pavers 3cm - YL - Bluestone



YL - Bluestone - Century H - 30-40-50x10x3cm



YL - Bluestone - Century S - 30-40-50x12,5-16,7x3cm

## Driveway - Pavers 3cm - YL - Bluestone



NA - Bluestone - Calima - 30-40-50x10x3cm



NA - Bluestone - Century S - 30-40-50x12,5-16,7x3cm



# Driveway - Pavers 3cm - YL - Bluestone



NYL - Bluestone - Sirocco - 30-40-50x10x3cm



YL - Bluestone - Honed straight - 30-40-50x12,5-16,7x3cm

**The next reference photo of your project will  
come over here.**



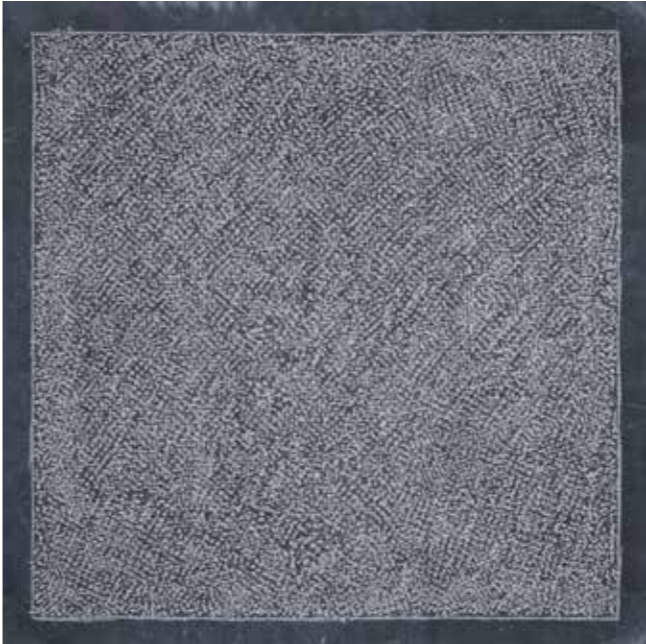
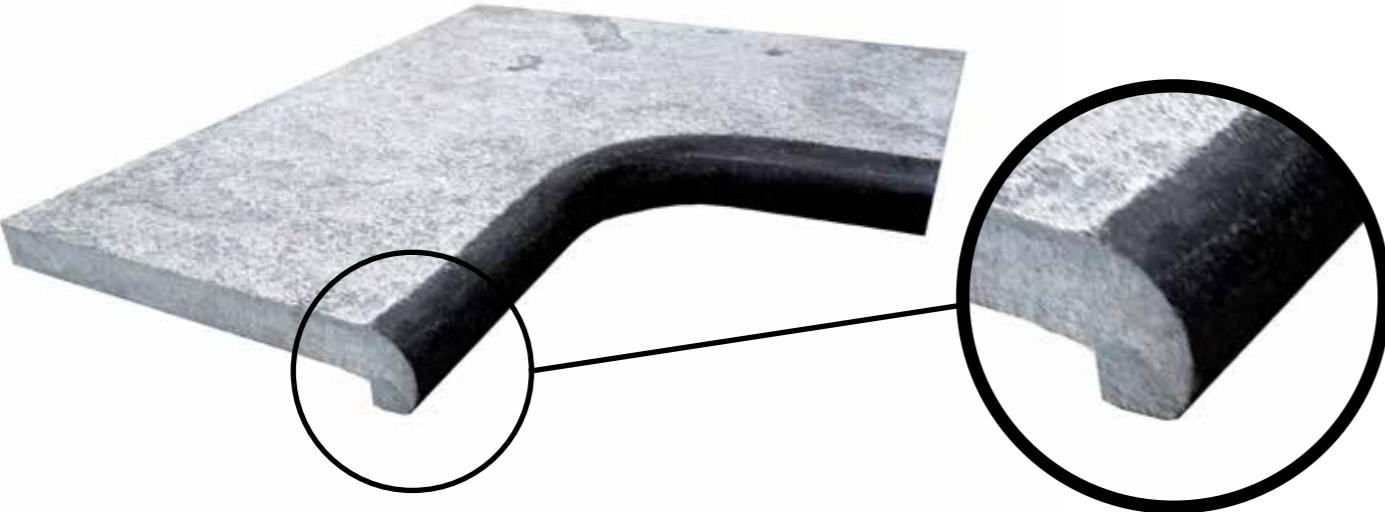
# Vietnam - Yen Lam - Poolborders



Bushhammered



Bushhammered - T



Bushhammered with edge



Gutter - Flat - Flamed



# Vietnam - Yen Lam - Poolborders



Century H



Century S



Scraped



Gutter - Round



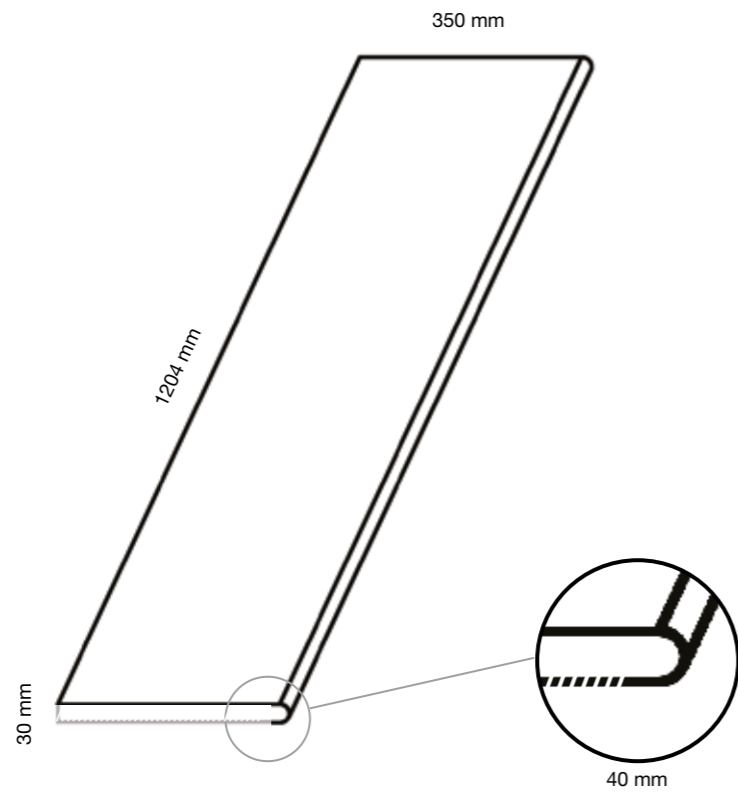
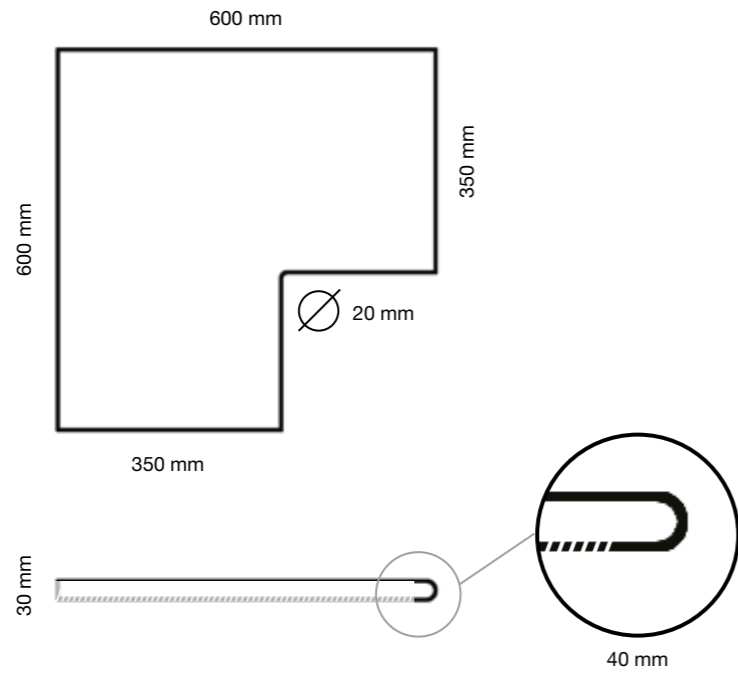


**Vietnam - Yen Lam**

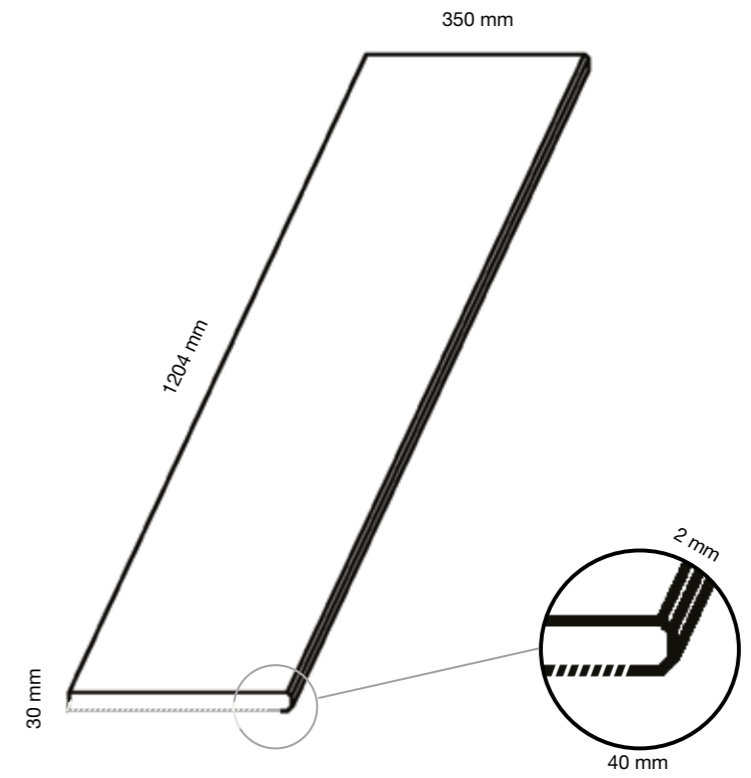
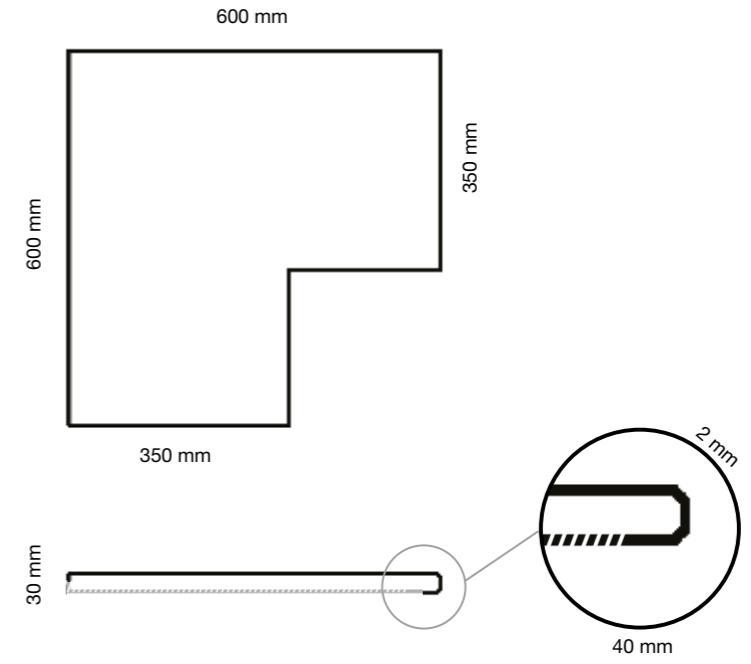




# Technical sheet

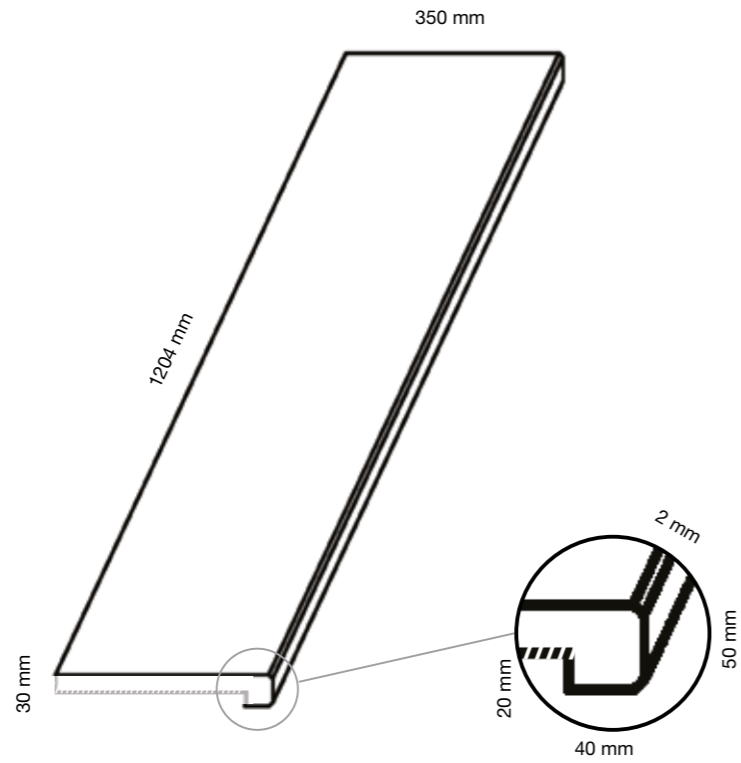
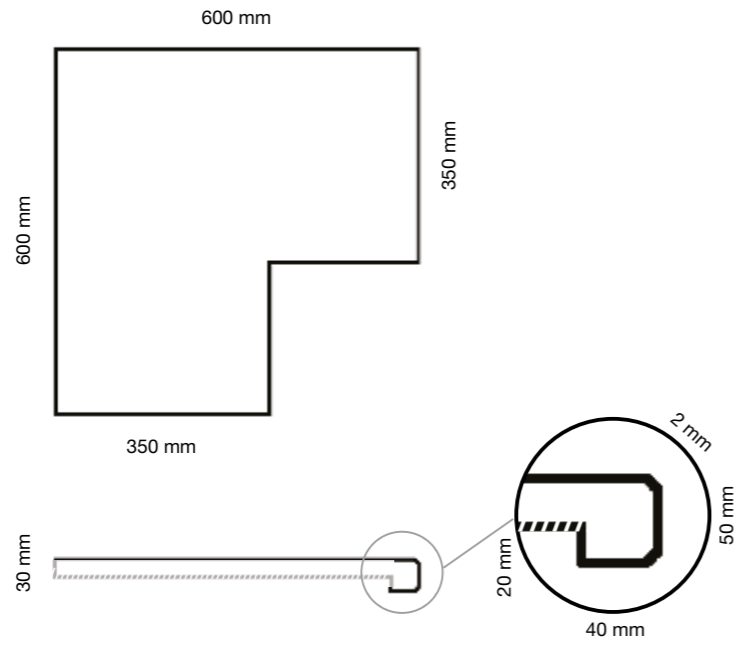


# Technical sheet

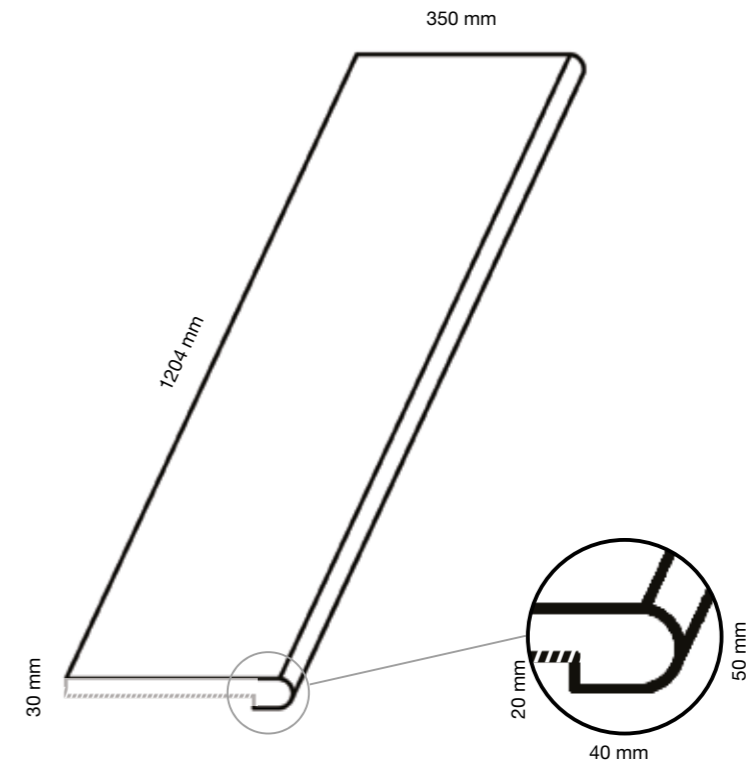
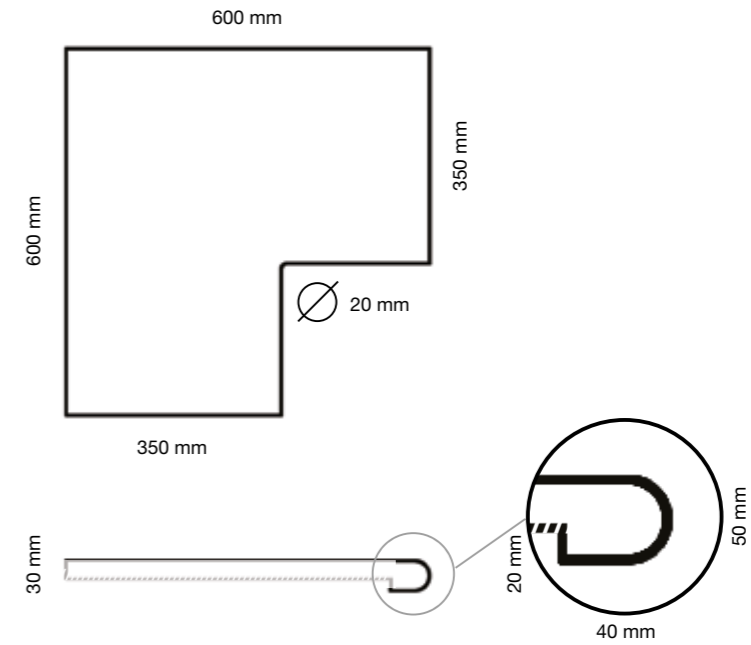




# Technical sheet



# Technical sheet





# Bluestone - Yen Lam Borders



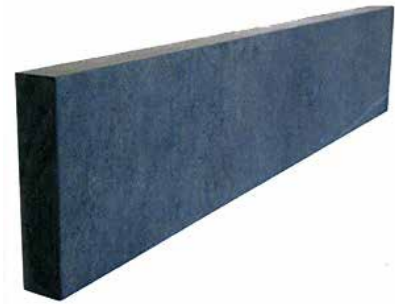
Border - Scraped - Straight



Border - Scraped - Broken edges



Border - Scraped by pebbles



Borders - Honed



Borders - Century H



Borders - Century S



Borders - Brushed



Borders - Chiseled



Borders - Calima

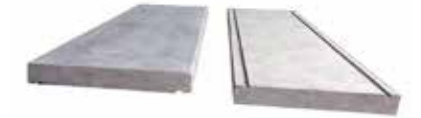
# Bluestone - Yen Lam Specials\*



Pallisades



Blockstairs



Wallcaps with waterline



Wall skirtings



Window sills



Door sills



Garden set - Circle



Table feet

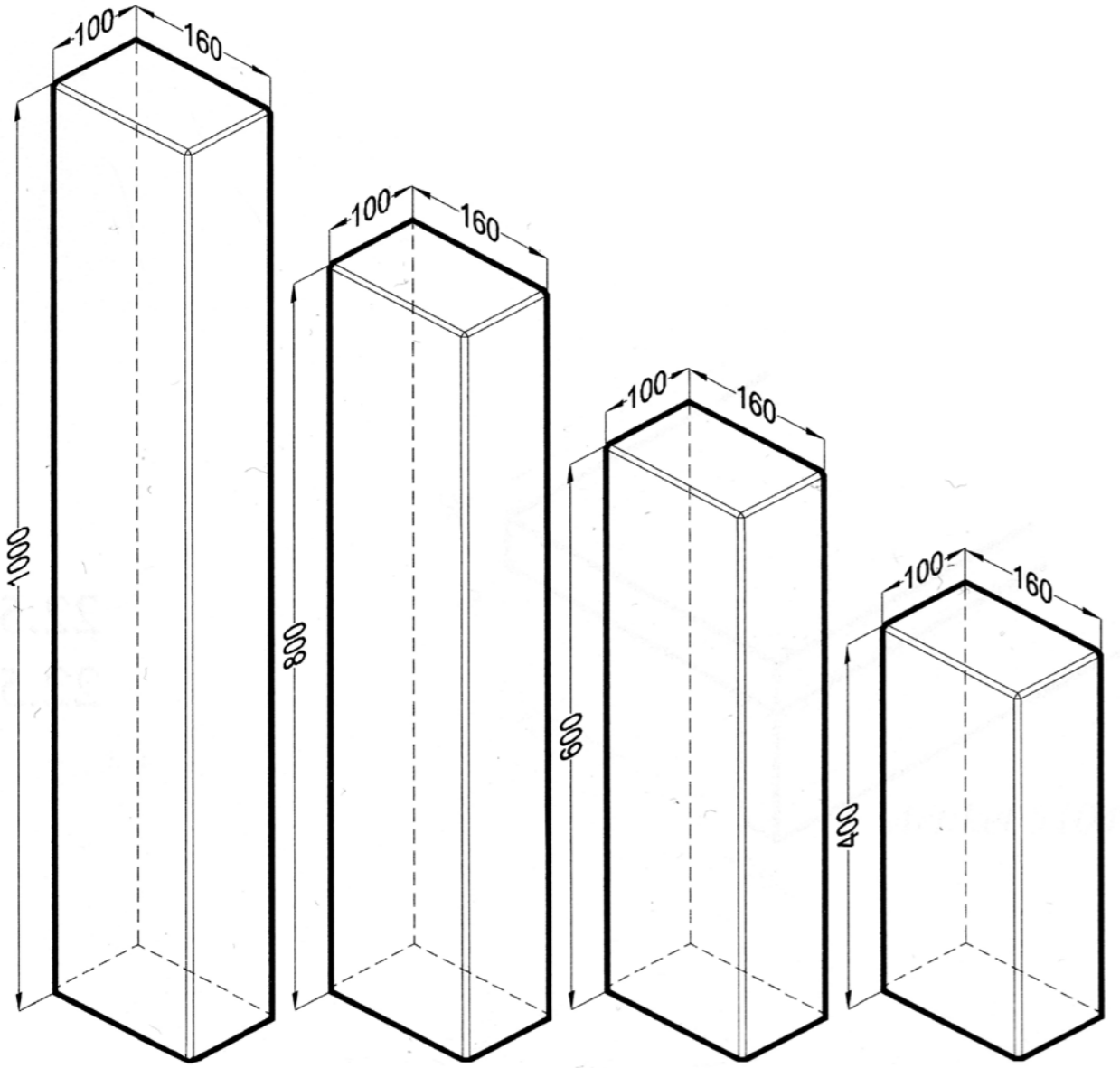


Balls

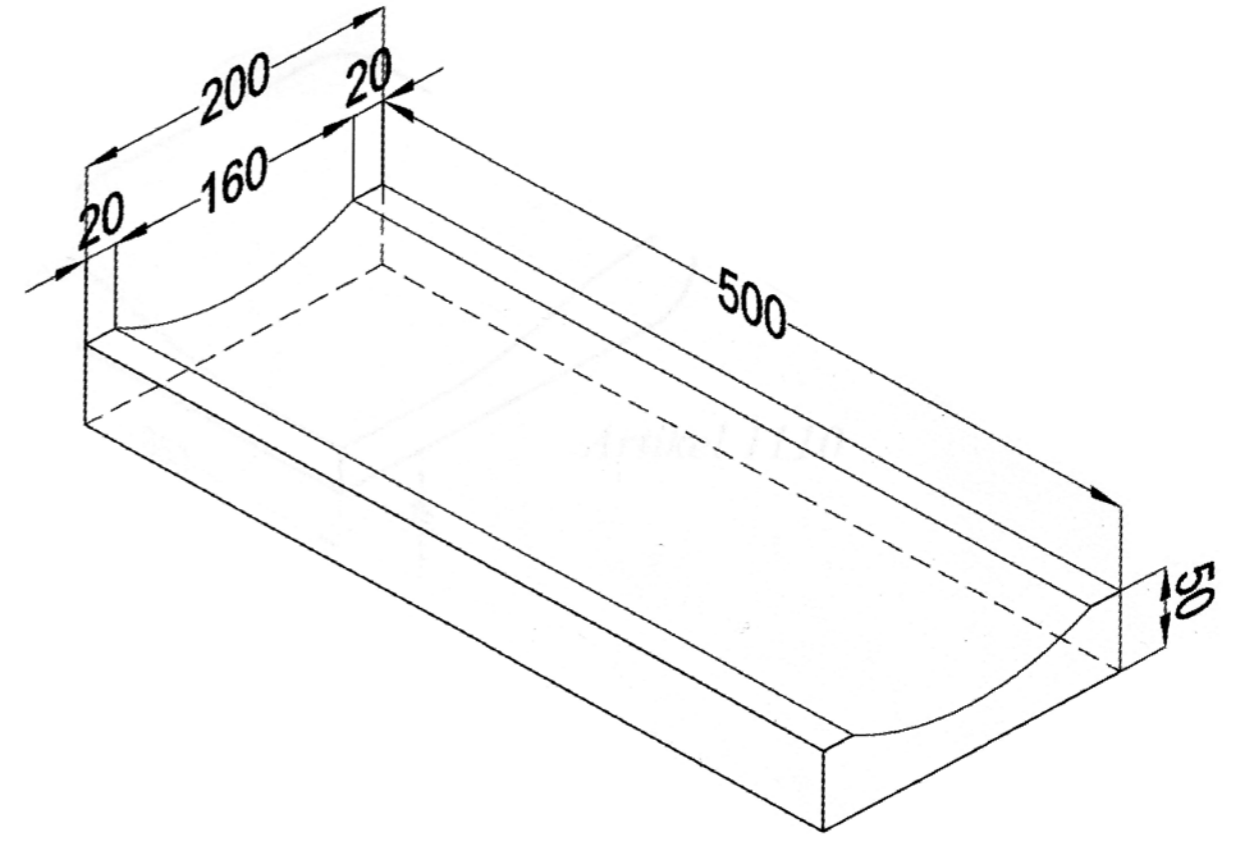
\*Can be done in same finishings as borders



# Technical sheet



# Technical sheet





## Bluestone - Yen Lam - Block stairs



YL - block stairs honed - 350 x 150 x 100 mm

## Bluestone - Yen Lam - Block stairs



YL - block stairs scraped by pebbles 350 x 150 x 100 mm



## Bluestone - Yen Lam - Block stairs



YL - block stairs sanded 350 x 150 x 100 mm

YL - block stairs scraped by pebbles 350 x 150 x 100 mm



# Technical D.O.P. Yen Lam



benelux natural stone federation

Laatst aangepast op 28/10/2014. Datum van document: 20/04/2015



## YEN LAM

Andere benamingen: -

**OORSPRONG EN UITZICHT**

**Referentiebenaming:** Kalksteen van Yen Lam  
**Oorsprong:** Yen Lam (Vietnam)

**Beschrijving:**  
sedimentaire kalksteen, grijsblauwe, compacte crinoïdekalksteen.

**Eigenschappen:**  
kleur nuances, zelfs binnen eenzelfde partij, kunnen voorkomen. Bevat zwarte lijnen die een spinnenweb-effect vertonen in het oppervlak. Fossielen zijn in mindere mate aanwezig. Geelverkleuring door het aanwezige dolomit kan voorkomen. Dit is eigen aan het materiaal en heeft geen invloed op de duurzaamheid van de steen. De aanwezigheid hiervan is op voorhand niet vast te stellen en kan dus niet uitgeselecteerd worden. Kleur nuances komen zeer frequent voor, zelfs binnen één en dezelfde partij, door de aard van de ontginning.



Foto is enkel indicatief, kleur- en structuurafwijkingen zijn mogelijk.

**KENMERKEN**

Kenmerk	Norm	Gem.	Stand. Afw.	E-	E+	Eenheid
Schijnbaar volumieke massa	NBN EN 1936	2716	1.5	2714	2712	kg/m <sup>3</sup>
Porositeit	NBN EN 1936	0.1	0.0	-	-	vol.%
Druksterkte	NBN EN 1926	190.2	49.9	137.8	-	N/mm <sup>2</sup>
Buigsterkte	NBN EN 12372	24.9	2.2	22.6	-	N/mm <sup>2</sup>
Slijtsterkte Capon	NBN EN 14157	21.0	0.0	-	21.0	mm
Slijtsterkte Amsler	NBN B15-223	-	-	-	-	mm/1000m
Vorstbestendigheid	NBN EN 12371	168 cycli				
Petrografie	NBN EN 12407	Micritische dolomietrijke kalksteen				

σ: standaardafwijking  
E-: minimaal te verwachten waarde  
E+: maximaal te verwachten waarde  
Voor bijkomende informatie: zie TV 228 (WTCB)

**GEbruik**

Deze natuursteen is geschikt voor alle gebruik in binnen- en buitentoepassingen: vloer-, wand- en trapafwerking in individuele woningen en gebouwen met matig en intensief collectief gebruik.  
De voegbreedte bij binnenvloeren bedraagt 4 à 6 mm.  
De voegbreedte buiten bedraagt 5 à 9 mm.  
Voor andere toepassingen: zie [www.febnat.be](http://www.febnat.be)  
**Hou bij de keuze van het materiaal rekening met de verwachtingen van de klant én kies de steen en de oppervlakteafwerking in functie van de vooropgestelde toepassing.**  
*Opgelet: dit materiaal voldoet niet aan de dimensionale karakteristieken voorzien in de TV 213 (WTCB-september 1999). Hou dus o.a. rekening met grotere maattoleranties voor dit materiaal (bijvoorbeeld + 2 mm tot - 2 mm voor formaat 40x40 cm).*

**ONDERHOUD**

**Eerste reiniging:** een eenmalige schoonmaakbeurt met aangepast reinigingsmiddel (*opgelet: niet zuurhoudend*). Dit mag vanaf één week na opvoegen van de vloer. Mocht op de vloer cementsluier voorkomen, pas dan hetzelfde product toe, in combinatie met een éénschijfsmachine en een schrobpad.  
**Eerste onderhoud:** vervolgens dient men de vloer voldoende te laten uitdrogen: d.w.z. ongeveer 3 à 6 maanden licht vochtig dweilen met toevoeging van aangepast onderhoudsmiddel dat de poriën van de steen niet afsluit.  
**Regelmatig onderhoud:** gebruik wekelijks een onderhoudsproduct dat geschikt is voor natuursteen.  
**Periodiek onderhoud:** om het uitzicht van de natuursteen te optimaliseren, moet men deze maandelijks onderhouden met een voedend product (enkel voor binnenbevoering).  
**Bescherming:** de natuursteen moet behandeld worden met een impregneermiddel in vocht (badkamer-douche) - en vlekgevoelige (keuken) ruimten. Gebruik hiervoor een aangepast product.  
**Buiten:** Eerste reiniging: zie hierboven. Verder onderhoud gebeurt met een product dat de poriën van de steen niet afsluit.

*Opgelet: gebruik steeds de producten van hetzelfde merk! (Lithofin®, Moëller, Berdy®, Akemi®)  
Algemeen dient gesteld dat men bij het onderhoud niet mag overdrijven met water.*

Febnat v.z.w. ■ Federatie van Benelux Natuursteengroothandelaars  
\*Vergewis U ervan dat het materiaal afkomstig is van een Febnat-lid. Zoniet dekt de fiche de lading niet.\*

\*Deze fiche is afkomstig van [www.febnat.be](http://www.febnat.be)\*

# Quality control Bluestone





# Bluestone - Ha Trung Dark



HT - Tumbled



HT - Tumbled premium



HT - Scraped



HT - Calima



HT - Calima - T



HT - Honed



HT - Loft




HT - Century - H




HT - Bushhammered

# Technical D.O.P. - Ha Trung Dark



benelux natural stone federation

Laatst aangepast op 01/12/2014. Datum van document: 20/04/2015



## HA TRUNG DARK

Andere benamingen: -

**OORSPRONG EN UITZICHT**

**Referentiebenaming:** Kalksteen van Ha Trung  
**Oorsprong:** Ha Trung (Vietnam)

**Beschrijving:**  
sedimentaire kalksteen, donkergrijs-donkerblauw, fossilhoudende kalksteen

**Eigenschappen:**  
kleur nuances, zelfs binnen eenzelfde partij, kunnen voorkomen. Aanwezigheid van zwak ontwikkelde witte adertjes. Fossielen zijn in mindere mate aanwezig. Dit is eigen aan het materiaal en heeft geen invloed op de duurzaamheid van de steen.




Foto is enkel indicatief, kleur- en structuurafwijkingen zijn mogelijk.

**KENMERKEN**

Kenmerk	Norm	Gem.	Stand. Afw.	E-	E+	Eenheid
Schijnbaar volumieke massa	NBN EN 1936	2720	3.3	2717	2724	kg/m <sup>3</sup>
Porositeit	NBN EN 1936	0.1	0.1	0.1	0.2	vol. %
Druksterkte	NBN EN 1926	122.2	30.5	90.2	-	N/mm <sup>2</sup>
Buigsterkte	NBN EN 12372	17.8	1.9	15.8	-	N/mm <sup>2</sup>
Slijtsterkte Capon	NBN EN 14157	19.5	1.4	-	25	mm
Slijtsterkte Amsler	NBN B15-223	-	-	-	-	mm/1000m
Vorstbestendigheid	NBN EN 12371	84 cycli				
Petrografie	NBN EN 12407	Micritische dolomietrijke kalksteen (NBN EN 12670)				

σ: standaardafwijking  
E-: minimaal te verwachten waarde  
E+: maximaal te verwachten waarde  
Voor bijkomende informatie: zie TV 228 (WTCB)

**GEBRUIK**

Deze natuursteen is geschikt voor alle gebruik in binnen- en buitentoepassingen: vloer-, wand- en trapafwerking in individuele woningen en gebouwen met matig en intensief collectief gebruik.  
De voegbreedte bij binnenvloeren bedraagt 4 à 6 mm.  
Voor andere toepassingen: zie [www.febnat.be](http://www.febnat.be)  
**Hou bij de keuze van het materiaal rekening met de verwachtingen van de klant én kies de steen en de oppervlakteafwerking in functie van de vooropgestelde toepassing.**  
*Opgelet: dit materiaal voldoet niet aan de dimensionale karakteristieken voorzien in de TV 213 (WTCB-september 1999). Hou dus o.a. rekening met grotere maattoleranties voor dit materiaal (bijvoorbeeld + 2 mm tot - 2 mm voor formaat 40x40 cm).*

**ONDERHOUD**

**Eerste reiniging:** een eenmalige schoonmaakbeurt met aangepast reinigingsmiddel (*opgelet: niet zuurhoudend*). Dit mag vanaf één week na opvoegen van de vloer. Mocht op de vloer cementsluier voorkomen, pas dan hetzelfde product toe, in combinatie met een éénsluifmachine en een schrobpad.  
**Eerste onderhoud:** vervolgens dient men de vloer voldoende te laten uitdrogen: d.w.z. ongeveer 3 à 6 maanden licht vochtig dweilen met toevoeging van aangepast onderhoudsmiddel dat de poriën van de steen niet afsluit.  
**Regelmatig onderhoud:** gebruik wekelijks een onderhoudsproduct dat geschikt is voor natuursteen.  
**Periodiek onderhoud:** om het uitzicht van de natuursteen te optimaliseren, moet men deze maandelijks onderhouden met een voedend product (enkel voor binnenbevoering).  
**Bescherming:** de natuursteen moet behandeld worden met een impregneermiddel in vocht (badkamer-douche) - en vlekgevoelige (keuken) ruimten. Gebruik hiervoor een aangepast product.  
*Opgelet: gebruik steeds de producten van hetzelfde merk! (Lithofin®, Moëller, Berdy®, Akemi®)*  
*Algemeen dient gesteld dat men bij het onderhoud niet mag overdrijven met water.*

Febnat v.z.w. ■ Federatie van Benelux Natuursteengroothandelaars  
\*Vergewis U ervan dat het materiaal afkomstig is van een Febenat-lid. Zoniet dekt de fiche de lading niet.\*

\*Deze fiche is afkomstig van [www.febnat.be](http://www.febnat.be)\*

55

56



# Vinh Stone - NA



NA - Calima

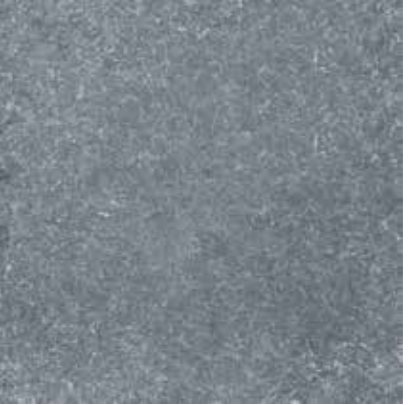
# Vinh Stone - NA



Calima

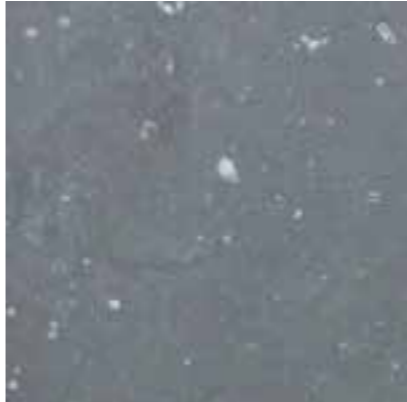


Century S



Century H

# Bluestone - Cam Thuy



CT - Honed




# Vinh Stone - NA




NA - Tumbled

# Technical D.O.P. - Vinh Stone - NA



Benelux natural stone federation

Laatst aangepast op 28/10/2014. Datum van document: 20/04/2015



## VINH BLUE

Andere benamingen: -

**OORSPRONG EN UITZICHT**

**Referentiebenaming:** Kalksteen van Nghe An  
**Oorsprong:** Nghe An (Vietnam)

**Beschrijving:**  
kalksteen houdende marmer, grijsblauw.

**Eigenschappen:**  
kleur nuances, zelfs binnen eenzelfde partij, kunnen voorkomen. Het oppervlak vertoont een gelijnde tekening. Het materiaal vertoont een kristallijne structuur door de aanwezigheid van de calcieminerale. Dit is eigen aan het materiaal en heeft geen invloed op de duurzaamheid van de steen.




Foto is enkel indicatief, kleur- en structuurafwijkingen zijn mogelijk.

**KENMERKEN**

Kenmerk	Norm	Gem.	Stand. Afw.	E-	E+	Eenheid
Schijnbaar volumieke massa	NBN EN 1936	2711	2	2710	2713	kg/m <sup>3</sup>
Porositeit	NBN EN 1936	0.2	0.1	0.1	0.2	vol.%
Druksterkte	NBN EN 1926	106.2	8.5	97.3	-	N/mm <sup>2</sup>
Buigsterkte	NBN EN 12372	20.6	0.4	20.1	-	N/mm <sup>2</sup>
Slijtsterkte Capon	NBN EN 14157	23.5	0.3	-	23.5	mm
Slijtsterkte Amsler	NBN B15-223	-	-	-	-	mm/1000m
Vorstbestendigheid	NBN EN 12371	168 cycli				
Petrografie	NBN EN 12407	Calciethoudende marmer				

σ: standaardafwijking  
E-: minimaal te verwachten waarde  
E+: maximaal te verwachten waarde  
Voor bijkomende informatie: zie TV 228 (WTCB)

**GEBRUIK**

Deze natuursteen is geschikt voor alle gebruik in binnen- en buitentoepassingen: vloer-, wand- en trapafwerking in individuele woningen en gebouwen met matig en intensief collectief gebruik.  
De voegbreedte bij binnenvloeren bedraagt 4 à 6 mm. De voegbreedte buiten bedraagt 5 à 9 mm.  
Voor andere toepassingen: zie [www.febnat.be](http://www.febnat.be)  
**Hou bij de keuze van het materiaal rekening met de verwachtingen van de klant én kies de steen en de oppervlakteafwerking in functie van de vooropgestelde toepassing.**  
*Opgelet: dit materiaal voldoet niet aan de dimensionale karakteristieken voorzien in de TV 213 (WTCB-september 1999). Hou dus o.a. rekening met grotere maattoleranties voor dit materiaal (bijvoorbeeld + 2 mm tot - 2 mm voor formaat 40x40 cm).*

**ONDERHOUD**

**Eerste reiniging:** een eenmalige schoonmaakbeurt met aangepast reinigingsmiddel (*opgelet: niet zuurhoudend*). Dit mag vanaf één week na opvoegen van de vloer. Mocht op de vloer cementsluiser voorkomen, pas dan hetzelfde product toe, in combinatie met een éénsluifsmachine en een schrobpad.  
**Eerste onderhoud:** vervolgens dient men de vloer voldoende te laten uitdrogen: d.w.z. ongeveer 3 à 6 maanden licht vochtig dweilen met toevoeging van aangepast onderhoudsmiddel dat de poriën van de steen niet afsluit.  
**Regelmatig onderhoud:** gebruik wekelijks een onderhoudsproduct dat geschikt is voor natuursteen.  
**Periodiek onderhoud:** om het uitzicht van de natuursteen te optimaliseren, moet men deze maandelijks onderhouden met een voedend product (enkel voor binnenbevoering).  
**Bescherming:** de natuursteen moet behandeld worden met een impregneermiddel in vocht (badkamer-douche) - en vlekgevoelige (keuken) ruimten. Gebruik hiervoor een aangepast product.  
**Buiten:** Eerste reiniging: zie hierboven. Verder onderhoud gebeurt met een product dat de poriën van de steen niet afsluit.

*Opgelet: gebruik steeds de producten van hetzelfde merk! (Lithofin®, Moëller, Berdy®, Akemi®)  
Algemeen dient gesteld dat men bij het onderhoud niet mag overdrijven met water.*

Febnat v.z.w. ■ Federatie van Benelux Natuursteengroothandelaars  
\*Vergewis U ervan dat het materiaal afkomstig is van een Febnat-lid. Zoniet dekt de fiche de lading niet.\*

\*Deze fiche is afkomstig van [www.febnat.be](http://www.febnat.be)\*

59

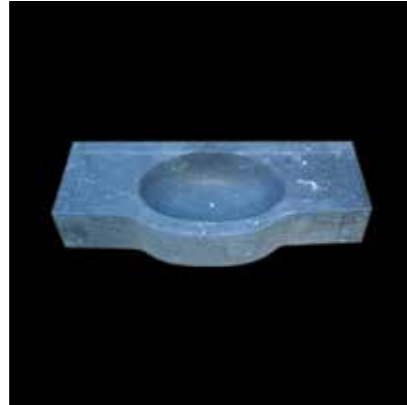
60



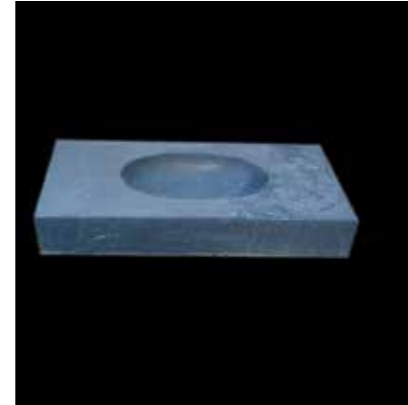
# Washbasin



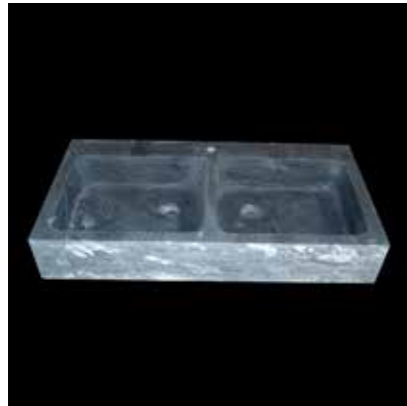
SS - bluestone - type 1



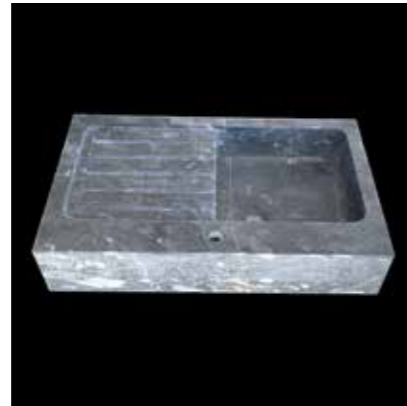
SS - bluestone - type 2



SS - bluestone - type 3



SS - bluestone - type 7



SS - bluestone - type 8



SS - bluestone - type 9



SS - yellowstone - type 1



SS - yellowstone - type 2



SS - yellowstone - type 3

# Washbasin



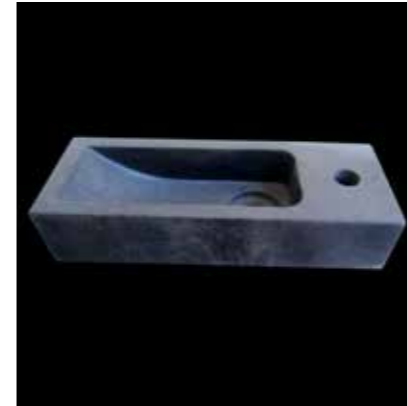
SS - bluestone - type 4



SS - bluestone - type 5



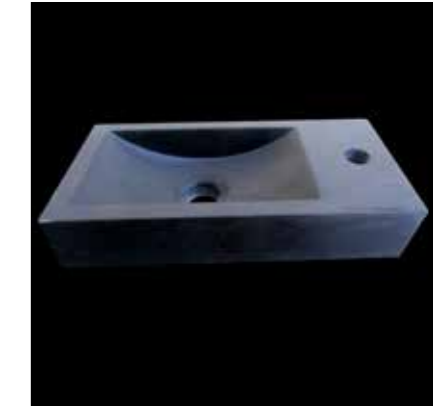
SS - bluestone - type 6



SS - bluestone - type 10



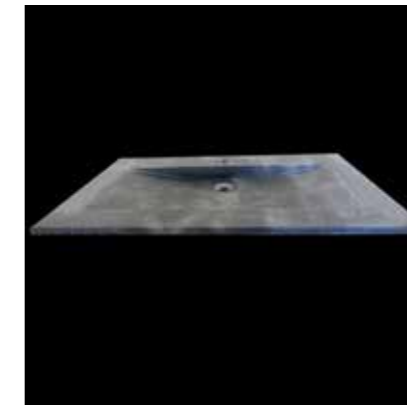
SS - bluestone - type 11



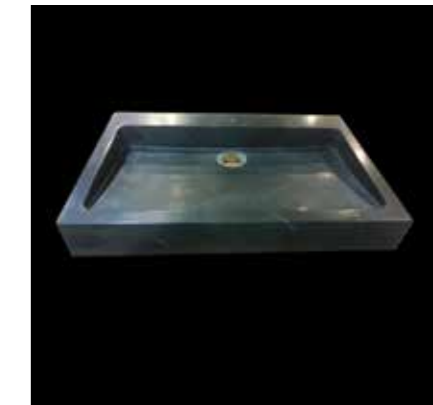
SS - bluestone - type 12



SS - bluestone - type 13



SS - bluestone - type 14



SS - bluestone - type 15



# Monolite



Monoliti



# Monolite





# White Marble



White Marble - Select - A



White Marble - Select - B



White Marble - Select - C



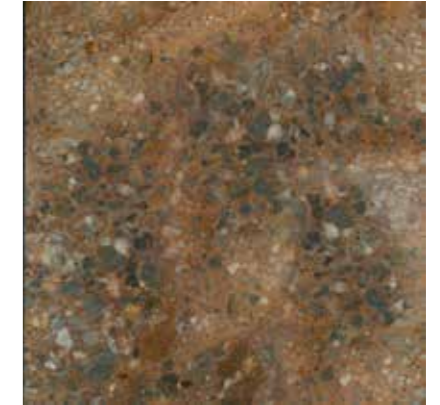
# Multicolour Marble



Marble pink - Select - A



Marble pink - Select - B



Marble pink - Select - C



Marble Magma 1



Marble lemon



Grey



Yellow Marble



Golden



Brown



## Yellow Lime stone



Yellow - Tumbled

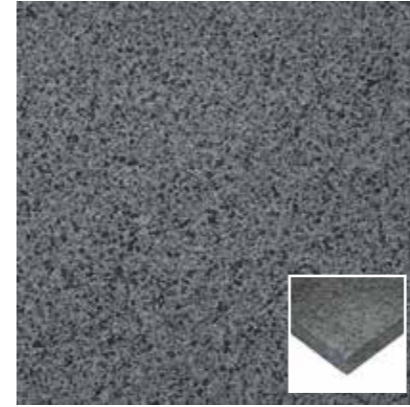


Yellow - Century - H

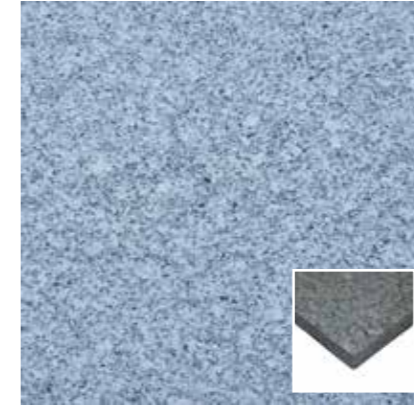


Yellow - Bushhammered

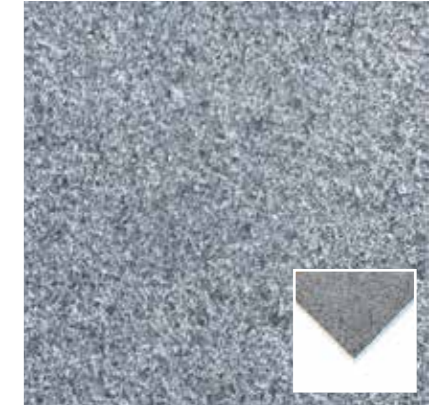
## Granite



Granite Dark - Sirocco



Granite White - Sirocco



Granida - Sirocco

## Ngoc Lac green Lime stone



NL - Honed



NL - Flamed



NL - Bushhammered with edge

## Project tiles



Specials



Specials

## White Sandstone



White sandstone - Sirocco

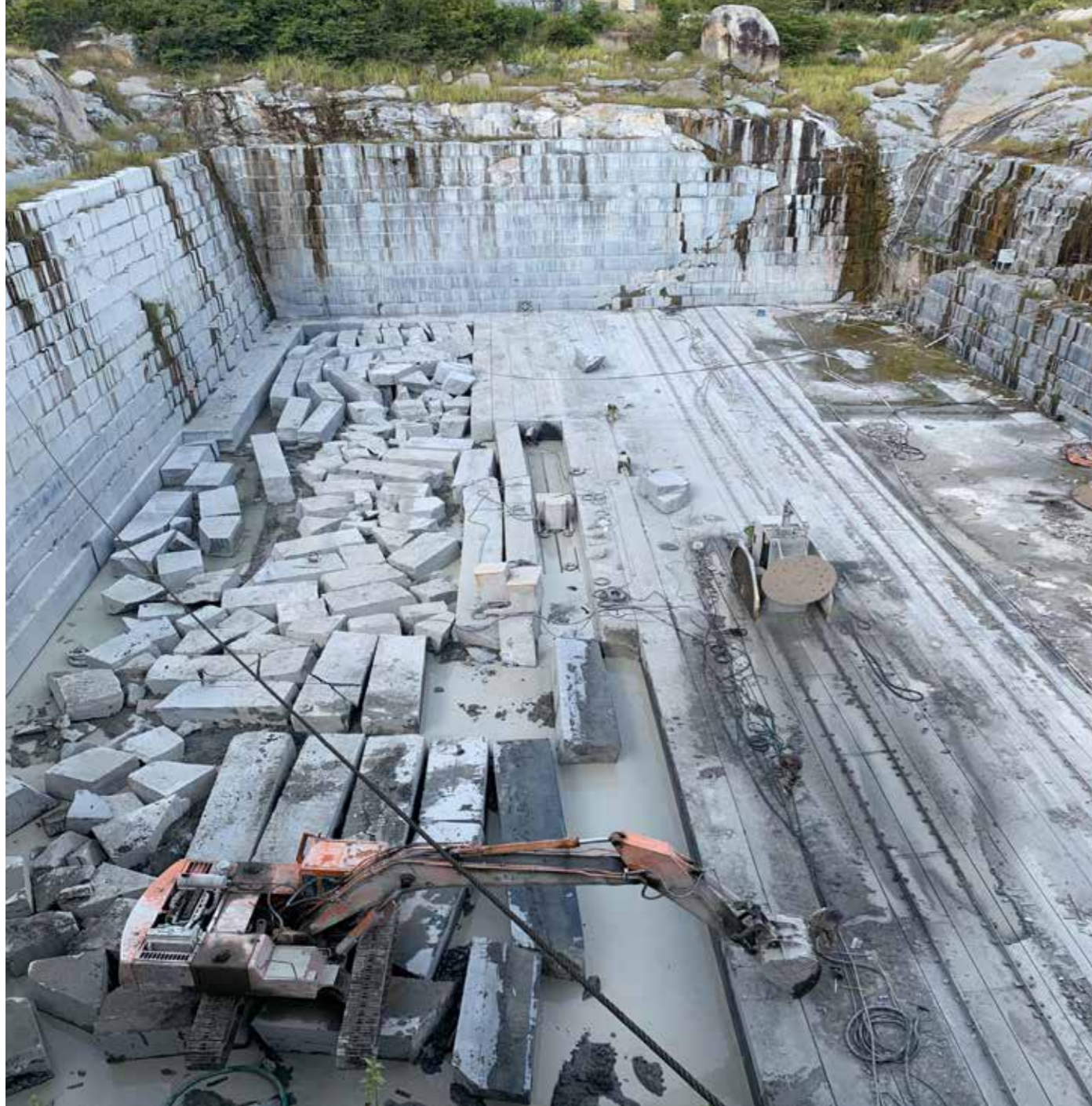


# Granite - Palissades - Borders





## Granite - Quarry



## Granite - Blocks





# Mosaics - Crazy randoms



Type 9

# Mosaics - Crazy randoms



Type 1



Type 2



Type 3



Type 4



Type 5



Type 6



Type 7



Type 8



Type 9



# Technical D.O.P. - Basalt



Benelux natural stone federation

Laatst aangepast op 28/10/2014. Datum van document: 20/04/2015



## VINABASALT

Andere benamingen: Oriental Basalt

**OORSPRONG EN UITZICHT**

**Referentiebenaming:** Donkergrijze Basalt van Gia Lai  
**Oorsprong:** Gia Lai (Vietnam)

**Beschrijving:**  
homogene donkergrijze basalt met kleine beige mineralen.

**Eigenschappen:**  
kleur nuances komen altijd in meer of mindere mate voor, zelfs binnen éénzelfde partij. In Vinabasalt kunnen kleine roestpartikels voorkomen die soms zichtbaar worden na plaatsing.



Foto is enkel indicatief, kleur- en structuurafwijkingen zijn mogelijk.

**KENMERKEN**

Kenmerk	Norm	Gem.	Stand. Afw.	E-	E+	Eenheid
Schijnbaar volumieke massa	NBN EN 1936	2830	7.53	-	-	kg/m <sup>3</sup>
Porositeit	NBN EN 1936	1.1	0.3	-	-	vol. %
Druksterkte	NBN EN 1926	301	38	217	-	N/mm <sup>2</sup>
Buigsterkte	NBN EN 12372	35.6	1.1	33.3	-	N/mm <sup>2</sup>
Slijtsterkte Capon	NBN EN 14157	17.5	0	-	17.5	mm
Slijtsterkte Amsler						mm/1000m
Vorstbestendigheid	NBN EN 12371	168 cycli				
Petrografie	NBN EN 12407	latiet (NBN EN 12670)				

σ: standaardafwijking  
E-: minimaal te verwachten waarde  
E+: maximaal te verwachten waarde  
Voor bijkomende informatie: zie TV 228 (WTCB)

**ONDERHOUD**

**Eerste reiniging:** een eenmalige schoonmaakbeurt met aangepast reinigingsmiddel (*opgelet: niet zuurhoudend*). Dit mag vanaf één week na opvoegen van de vloer. Mocht op de vloer cementsluiser voorkomen, pas dan hetzelfde product toe, in combinatie met een éénschijfmachine en een schrobpad.

**Eerste onderhoud:** vervolgens dient men de vloer voldoende te laten uitdrogen: d.w.z. ongeveer 3 maanden licht vochtig dweilen met toevoeging van aangepast onderhoudsmiddel dat de poriën van de steen niet afsluit.

**Regelmatig onderhoud:** gebruik wekelijks een onderhoudsproduct dat geschikt is voor natuursteen.

**Periodiek onderhoud:** om het uitzicht van de natuursteen te optimaliseren, moet men deze maandelijks onderhouden met een voedend product (enkel voor binnenbevoering).

**Bescherming:** de natuursteen moet behandeld worden met een impregneermiddel in vocht (badkamer-douche) - en vlekgevoelige (keuken) ruimten.

**Buiten:** Eerste reiniging: zie hierboven. Verder onderhoud gebeurt met een product dat de poriën van de steen niet afsluit.  
*Opgelet: gebruik steeds de producten van hetzelfde merk! (Lithofin®, Moëller, Berdy®, Akemi®)*  
*Algemeen dient gesteld dat men bij het onderhoud niet mag overdrijven met water.*

Febemat v.z.w. ■ Federatie van Benelux Natuursteengroothandelaars  
\*Vergewis U ervan dat het materiaal afkomstig is van een FebeNat-lid. Zoniet dekt de fiche de lading niet.\*

\*Deze fiche is afkomstig van [www.febemat.be](http://www.febemat.be)

# Basalt



Basalt - Dark - Honed - 80 x 400 x 15 mm



# Basalt

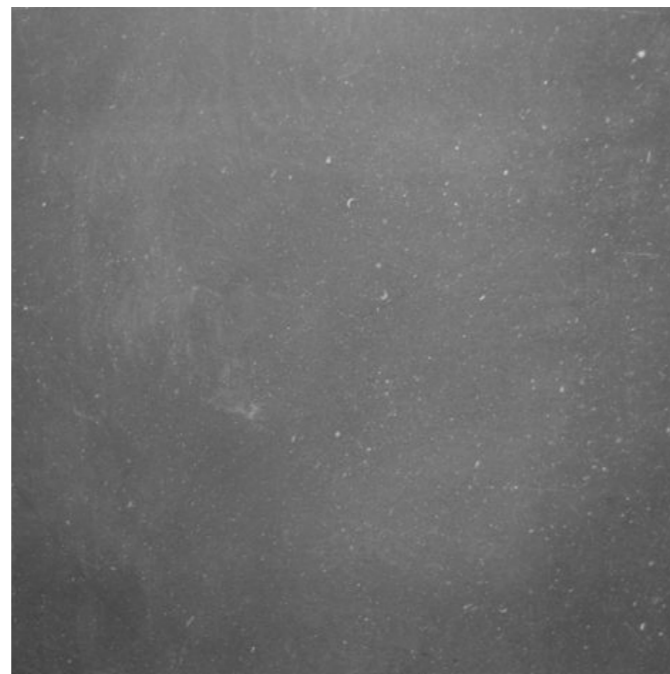


Basalt - Grey Honed

# Basalt



Basalt - DK - Dark Honed



Basalt - DN - Grey Honed



Basalt - DN - Grey Calima



Basalt - Black cobbles



Basalt - DK - Black Century



Basalt - Black Cobbles



# Basalt - Pilers



Quarry Basalt

# Basalt - Blocks



Quarry Basalt



# Glass tiles

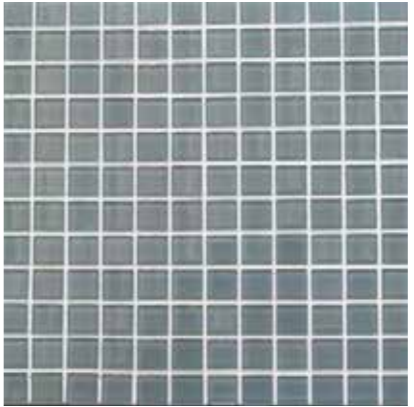


JB - 09 - 2272

# Glass tiles



CL - 2524 - 3341



CL - 2524 - 3337



CL - 2581 - 6089



CL - 2534 - 3340



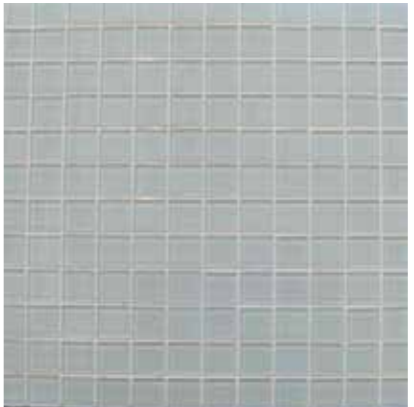
CL - 2581 - 3339



CL - 2581 - 3338



JB - 09 - 2272



CL - 2534 - 3336



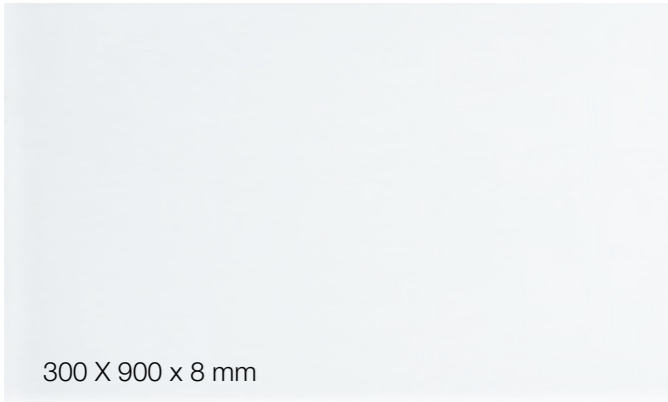
# Glass tiles



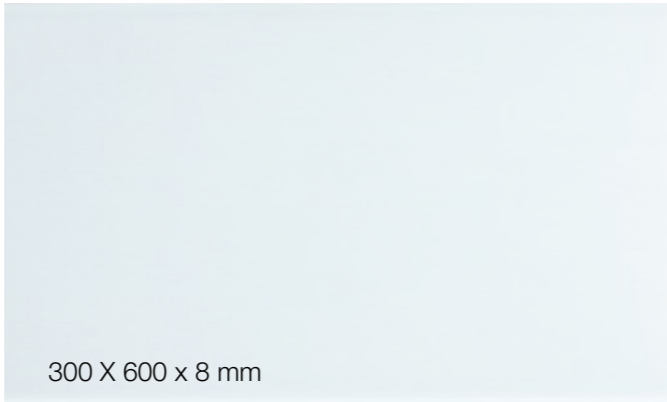
Gloss CL - 2519



Matt - CL - 2534



Gloss - CL - 2534



Matt - CL - 2534

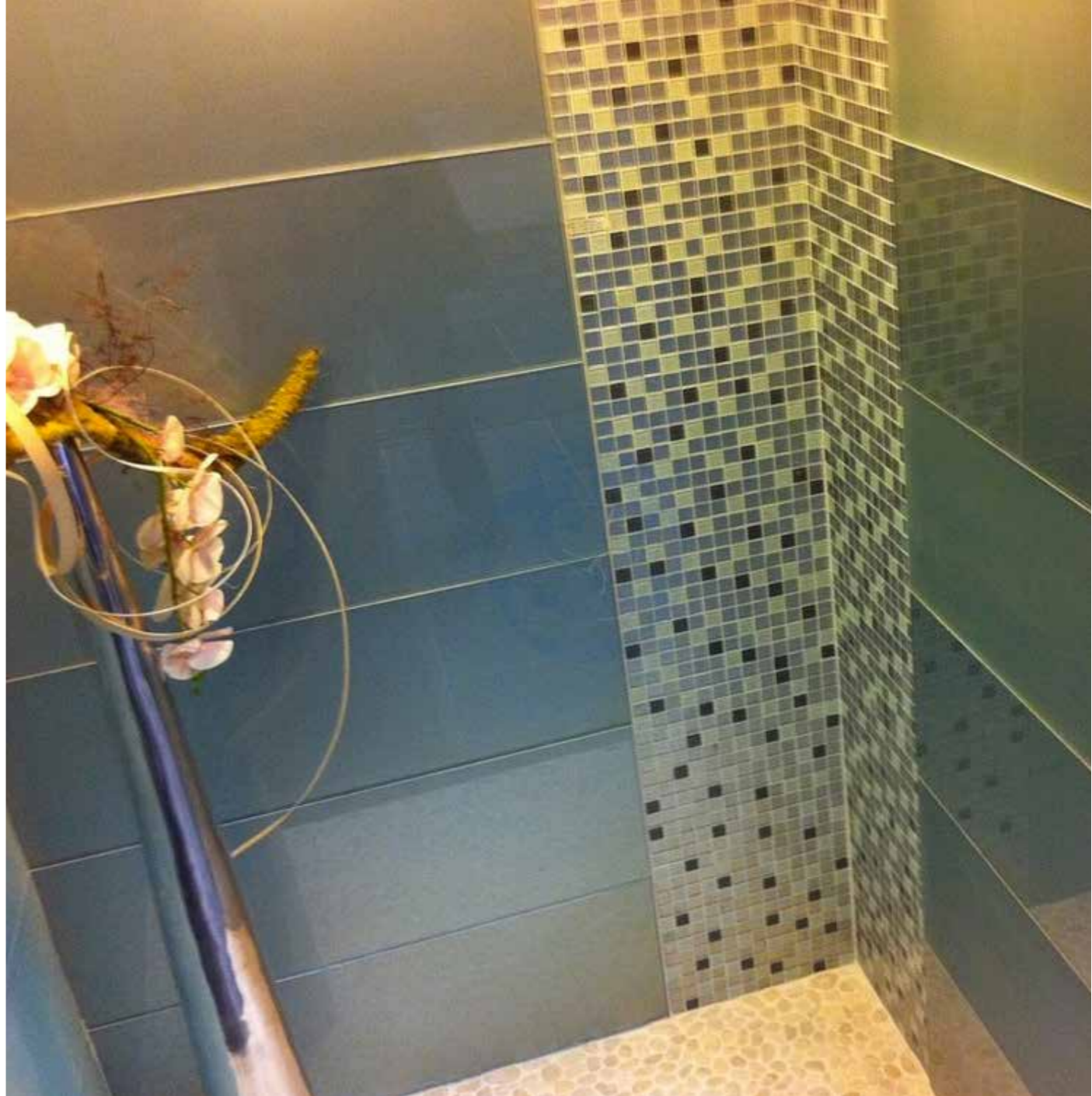


Gloss - CL - 2534



Matt - CL - 2519

# Glass tiles



CL - 2519 - Matt



# Ceramic - Handmade



ZG -Metallic Brown

# Ceramic - Handmade



Green mix



Taupe mix



Pink mix



Ancova mix



Ocean blue mix



Blue mix



Dark brown mix



Light brown mix



Metallic mix



## Ceramic - Handmade

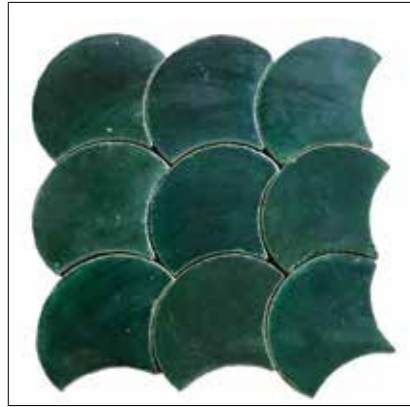


## Ceramic - Handmade





# Ceramic - Projects \*



\* Only on demand

# Ceramic - Projects \*

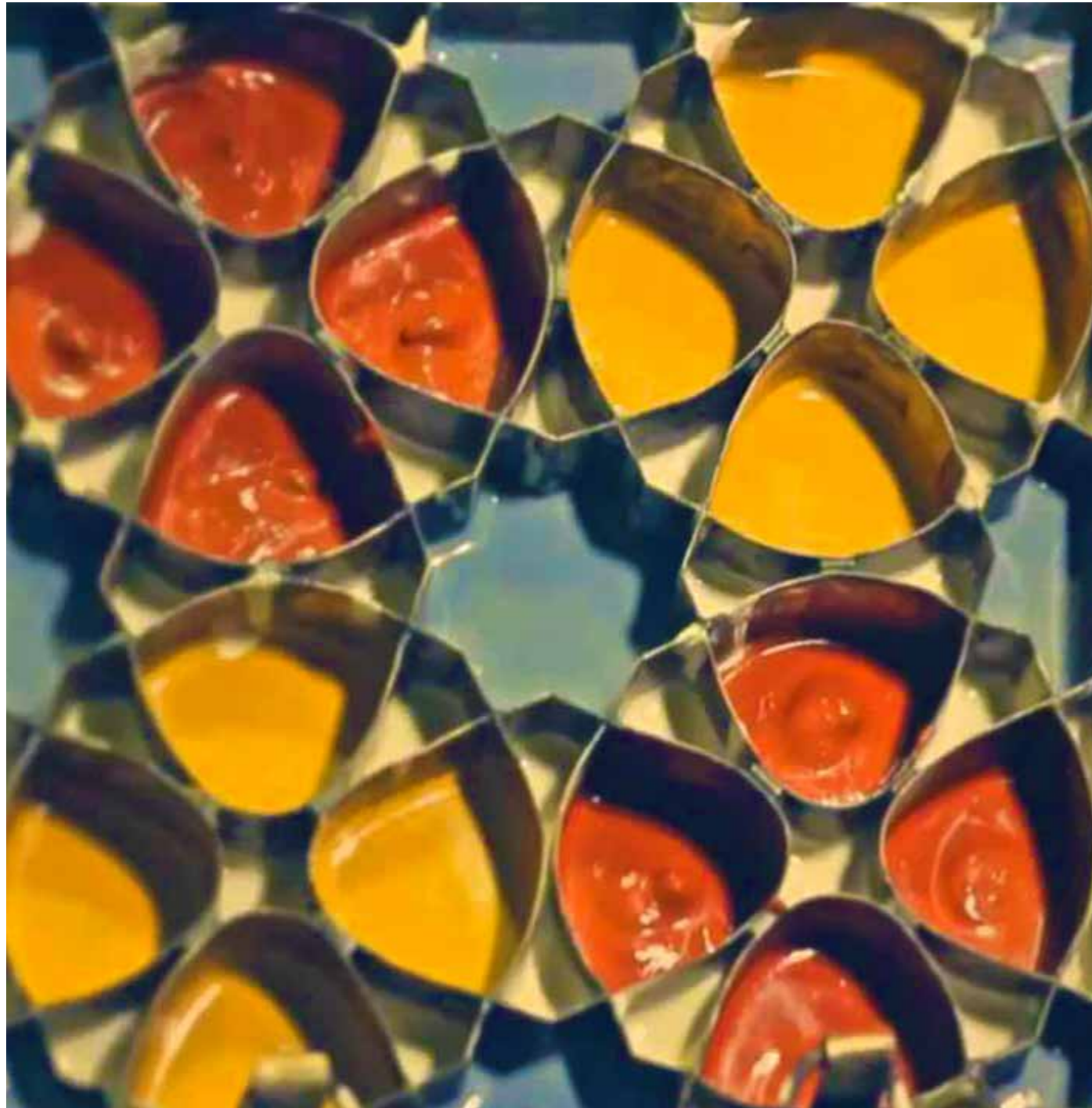


\* Only on demand



# Cement Tiles 200 X 200 X 16 mm

(Also available in 200 x 200 x 12 mm)



1000 - 5095



2000



2002



2005



2007



2015



3005



3006



3029



3032



4005



4007



4012



4013



4018

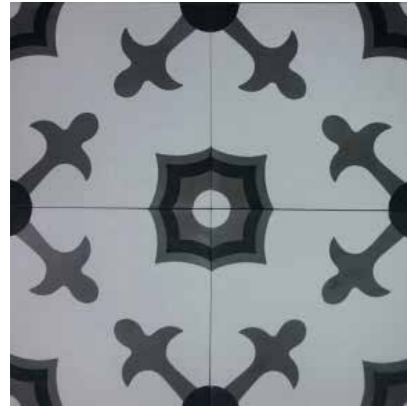


4025

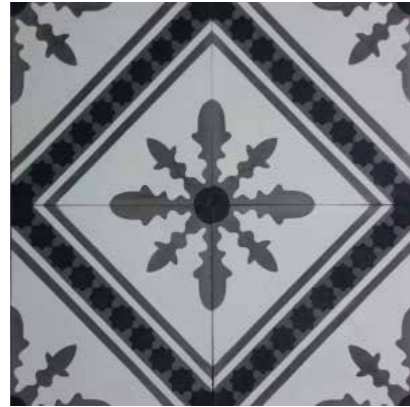


# Cement Tiles 200 X 200 X 16 mm

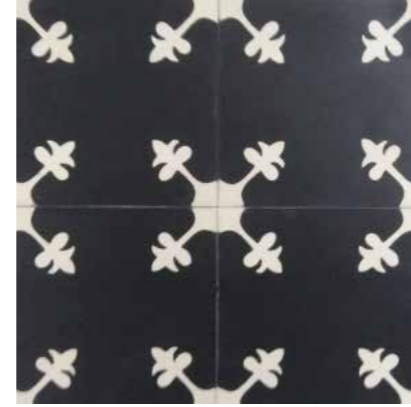
(Also available in 200 x 200 x 12 mm)



CC52



MN 11



CT 35



CT 38



CC20 - 157



CT 65



CC52



CC24



CT09

# Cement Tiles 200 X 200 X 16 mm

(Also available in 200 x 200 x 12 mm)



CT 65



# Cement Tiles 200 X 200 X 16 mm

(Also available in 200 x 200 x 12 mm)





# Workshop



# Packing





# Colourful Vietnam



# Region

